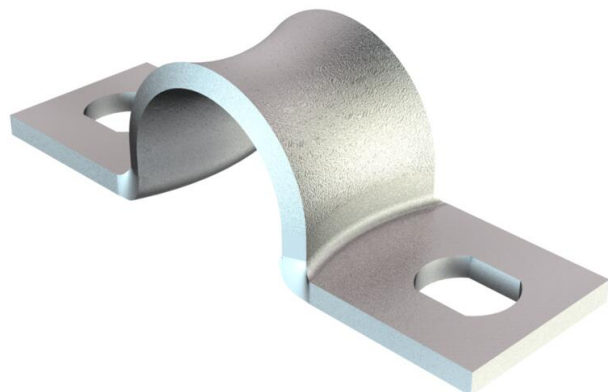


# Karta charakterystyki technicznej

Obejma mocująca, norma zakładowa 7855, dwuzaciskowa

Numery katalogowe: 1044079



Wymiary według normy Siemens SN 78550 forma B, z mocno zaokrąglonymi krawędziami, przystosowana do szczególnie delikatnych przewodów.  
\*Rozmiary 3 do 10 nie są przeznaczone do zastosowania w połączeniu z osadnikiem gazowym.



**St** stal

**GTP** cynkowana galwanicznie, pasywowana

## Dane podstawow

Numery katalogowe	1044079
Typ	WN 7855 B 4.5
Oznaczenie 1	Obejma mocująca
Oznaczenie 2	dwużapkowa
Wytwórca	OBO
Wymiar	4,5mm
Materiał	Stal
Powierzchnia	cynkowana galwanicznie, pasywowana
Norma powierzchni	
Najmniejsza jednostka sprzedaży	100
Jednostka opakowania	Sztuk
Ciężar	0,097 kg
Jednostka wagi	kg/100 szt.
Ślad węglowy CO2 (GWP) od kołyski po bramę	0,003 kg CO2e / 1 Sztuka

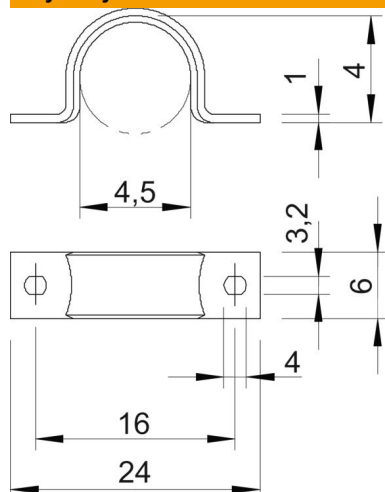
# Karta charakterystyki technicznej

Obejma mocująca, norma zakładowa 7855, dwuzaciskowa



Numery katalogowe: 1044079

## Wymiary



Długość	24 mm
Szerokość	6 mm
Wysokość	4 mm
Wymiar A	24 mm
Wymiar B	16 mm
Wymiar b	6 mm
Wymiar D	4,5 mm
Wymiar d	3,2 mm
Wymiar e	4 mm
Wymiar H	4 mm
Wymiar L	24 mm
Wymiar t	1 mm

## Dane techniczne

Odległość od ściany	brak
Ilość przewodów/rur	1
Wykonanie	dwuzaciskowy
Rodzaj mocowania do średnicy	Otwór wiercony 4,5
Odpowiednie w strefie ochrony przeciwpożarowej	brak
Bezhalogenowy	tak
W płaszczu z tworzywa sztucznego	brak
Wielkość otworu	3,2 x 4 mm
Grubość materiału	1 mm
średnica znamionowa	4,5 mm
odporny na działanie promieni UV	tak