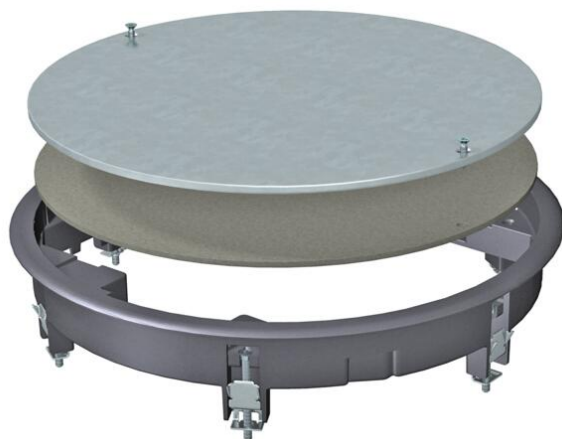


Karta charakterystyki technicznej

Kaseta rewizyjna ZESRA7

Numery katalogowe: 7406824



Kaseta rewizyjna do zamknięcia okrągłego otworu montażowego wielkości znamionowe R7 w systemach kanałów oraz podłogach technicznych. Z uniwersalnym uchwtem montażowym.

Ochronna ramka dywanowa wykonana z odlewanej ciśnieniowo aluminium.



AIG aluminiowy odlew ciśnieniowy

Dane podstawowe

Numery katalogowe	7406824
Typ	ZESRA7 10U
Oznaczenie 1	Kaseta rewizyjna
Oznaczenie 2	do uniwersalnego montażu
Wytwórca	OBO
Wymiar	Ø274x54,3
Materiał	Aluminiowy odlew ciśnieniowy
Najmniejsza jednostka sprzedaży	1
Jednostka opakowania	Sztuk
Ciężar	225,8 kg
Jednostka wagi	kg/100 szt.
Ślad węglowy CO2 (GWP) od kołyski po bramę	14,8174 kg CO2e / 1 Sztuka

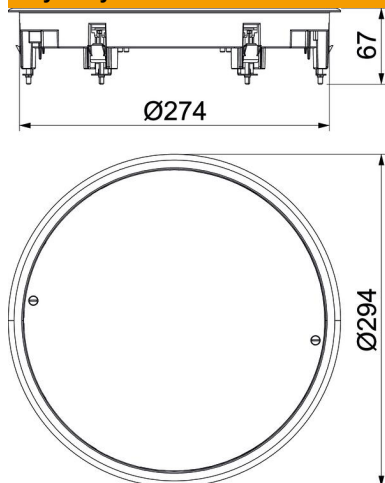
Karta charakterystyki technicznej

Kaseta rewizyjna ZESRA7

Numery katalogowe: 7406824



Wymiary



Długość	294 mm
Szerokość	294 mm
Wysokość	54 mm

Dane techniczne

Ilość urządzeń do zabudowy	0
Wykonanie	okrągła
Pielęgnacja podłogi	suchy
Wysokość podłogi min.	64 mm
Odpowiednie do podłóg podwójnych	tak
Odpowiednie do kanału podpodłogowego zalewanego betonem	tak
Odpowiednie do podłóg drażonych	tak
Odpowiednie do czyszczenia na mokro	brak
Odpowiednie do puszek podpodłogowych	350
Odpowiednie do kanałów podpodłogowych	tak
Wielkość znamionowa puszek instalacyjnych	R7
Wersja ram	Ochronna ramka dywanowa
Zakres mocowania D maks.	37 mm
Zakres mocowania D min.	15 mm
Obciążenie pionowe, duża powierzchnia	do 10 000 N
Obciążenie pionowe, mała powierzchnia	do 3000 N
Grubość wykładziny podłogowej	10 mm
Floor covering thickness max.	15 mm