

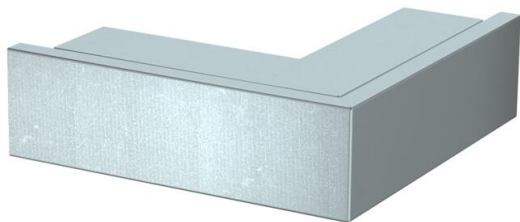
Karta charakterystyki technicznej

Narożnik zewnętrzny, do kanału kablowego typu LKM
60060

Numery katalogowe: 6248047



Naroże zewnętrzne z pokrywą do zmiany kierunków kanałów LKM.
Połączenie wyrównawcze bez dodatkowych elementów pomiędzy dolną i górną częścią



St

stal

FS

ocynkowane metodą Sendzimira

Dane podstawowe

Numery katalogowe	6248047
Typ	LKM A60060FS
Oznaczenie 1	Naroże zewnętrzne
Oznaczenie 2	z pokrywą
Wytwórca	OBO
Wymiar	60x60mm
Kolor	cyjan
Materiał	Stal
Powierzchnia	cynkowana metodą Sendzimira
Norma powierzchni	DIN EN 10346
Najmniejsza jednostka sprzedaży	1
Jednostka opakowania	Sztuk
Ciężar	55,8 kg
Jednostka wagi	kg/100 szt.
Ślad węglowy CO2 (GWP) od kołyski po bramę	3,6945 kg CO2e / 1 Sztuka

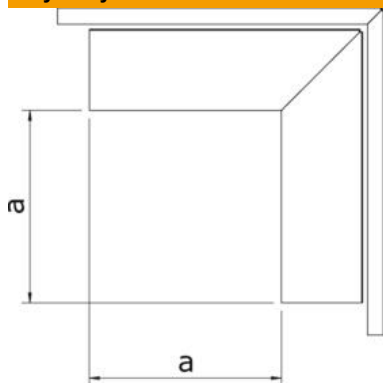
Karta charakterystyki technicznej

Narożnik zewnętrzny, do kanału kablowego typu LKM
60060

Numery katalogowe: 6248047



Wymiary



Długość	184 mm
Szerokość	60 mm
Wysokość	64 mm
Wymiar a	120 mm

Dane techniczne

Wykonanie	Podstawa i pokrywa
Rodzaj mocowania	Perforacja dna
Podtrzymanie funkcji	brak
do wymiaru kanału	60 x 60
Bezhalogenowy	tak
Wysokość kanału min.	64 mm
Głębokość kanału	64 mm
Stopień ochrony	IP 30
Folia ochronna	brak
Odporność kod IK	IK10
samogasnący	brak
Zakres temperatur maks.	90 °C
Zakres temperatur min.	-5 °C
Zakres kąta maks.	90 mm
Zakres kąta min.	90 mm