

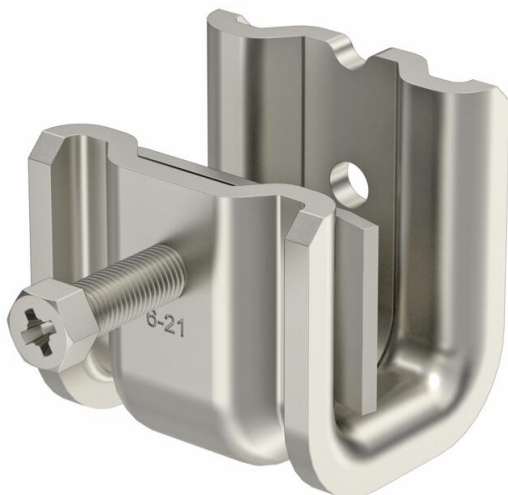
Karta charakterystyki technicznej

Zacisk do konstrukcji SSP 6-21, VA M6

Numery katalogowe: 1486236



Ten typ klamry wspornika jest nasuwany na wspornik i mocowany do niego lub do płaskownika za pomocą wanny ciśnieniowej oraz śruby (M8). Śruba z łbem sześciokątnym pod klucz 10. Zacisk posiada również dwa otwory gwintowane M6 do montażu, na przykład, prętów gwintowanych.



A4 Stal nierdzewna 1.4404

2B pusty, po obróbce

Dane podstawow

Numery katalogowe	1486236
Typ	SSP 6-21 M6 A4
Oznaczenie 1	Obejma dociskowa
Oznaczenie 2	wersja ciężka
Wytwórca	OBO
Wymiar	6-21mm
Materiał	Stal nierdzewna 1.4404
Powierzchnia	pusty, po obróbce
Norma powierzchni	
Najmniejsza jednostka sprzedaży	25
Jednostka opakowania	Sztuk
Ciężar	23,2 kg
Jednostka wagi	kg/100 szt.
Ślad węglowy CO2 (GWP) od kołyski po bramę	1,1374 kg CO2e / 1 Sztuka

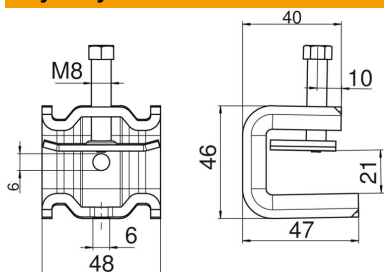
Karta charakterystyki technicznej

Zacisk do konstrukcji SSP 6-21, VA M6



Numery katalogowe: 1486236

Wymiary



Wymiar B	48 mm
Wymiar H	46 mm
Wymiar L	47 mm

Dane techniczne

Rodzaj połączenia/element przyłączeniowy	Gwint
Rodzaj mocowania	wtykowe
Obciążenie niszczące F 1 kN	1,75 kN
Obciążenie niszczące F 2 kN	1,5 kN
Grubość kołnierza F maks.	21 mm
Grubość kołnierza F min.	6 mm
Odpowiednie do pręta gwintowanego metrycznego	6
Gwint	M8
gwint metryczny	8
Zawias ustawiany	brak
Zawias	brak