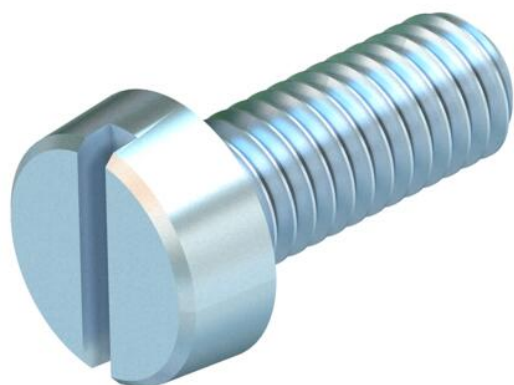


Karta charakterystyki technicznej

Śruba z łbem cylindrycznym, G

Numery katalogowe: 3153207



Śruba z łbem walcowym wg ISO 1207 z gwintem metrycznym Gniazdo napędu M6x20mm.



St stal

G cynkowane galwanicznie

Dane podstawow

Numery katalogowe	3153207
Typ	341 M6x20 G
Oznaczenie 1	Śruba z łbem cylindrycznym
Oznaczenie 2	Napęd. szczelina
Wytwórca	OBO
Wymiar	M6x20mm
Materiał	Stal
Powierzchnia	cynkowane galwanicznie
Norma powierzchni	EN ISO 19598 / EN ISO 4042
Najmniejsza jednostka sprzedaży	100
Jednostka opakowania	Sztuk
Ciężar	0,569 kg
Jednostka wagi	kg/100 szt.
Ślad węglowy CO ₂ (GWP) od kołyski po bramę	0,011 kg CO ₂ e / 1 Sztuka

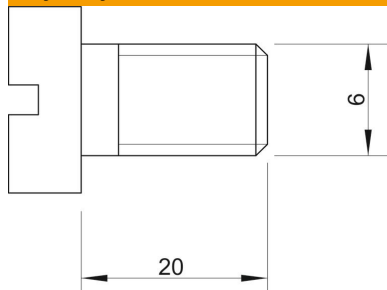
Karta charakterystyki technicznej

Śruba z łebem cylindrycznym, G



Numery katalogowe: 3153207

Wymiary



Wymiar	M6 x 20
Długość	20 mm

Dane techniczne

Gwint	M6
gwint metryczny	6
Forma nagłówka	Łeb walcowy
Z kołnierzem	brak
Z nakrętką	brak
Z podkładką	brak
System śrubowy	Szczelina do przykręcania
Samozabezpieczająca	brak
Gwint pełny	tak
Gwint lewoskrętny	brak