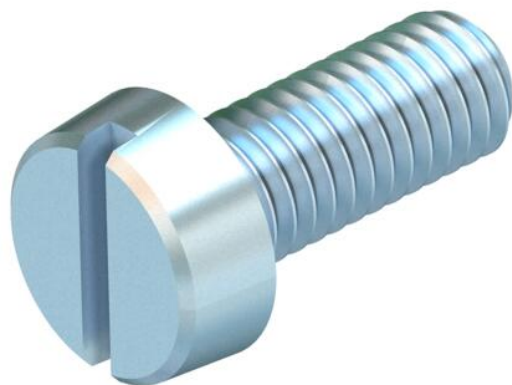


Karta charakterystyki technicznej

Śruba z łbem cylindrycznym, G

Numery katalogowe: 3153096



Śruba z łbem walcowym wg ISO 1207 z gwintem metrycznym Gniazdo napędu M6x10mm.



St stal

G cynkowane galwanicznie

Dane podstawow

Numery katalogowe	3153096
Typ	341 M6x10 G
Oznaczenie 1	Śruba z łbem cylindrycznym
Oznaczenie 2	Napęd. szczelina
Wytwórca	OBO
Wymiar	M6x10mm
Materiał	Stal
Powierzchnia	cynkowane galwanicznie
Norma powierzchni	EN ISO 19598 / EN ISO 4042
Najmniejsza jednostka sprzedaży	100
Jednostka opakowania	Sztuk
Ciężar	0,349 kg
Jednostka wagi	kg/100 szt.
Ślad węglowy CO2 (GWP) od kołyski po bramę	0,0096 kg CO2e / 1 Sztuka

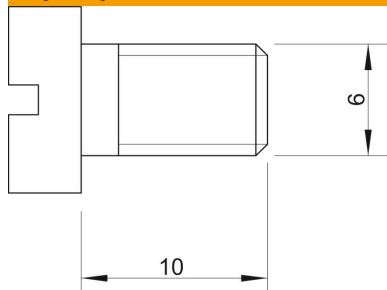
Karta charakterystyki technicznej

Śruba z łebem cylindrycznym, G



Numery katalogowe: 3153096

Wymiary



Wymiar	M6 x 10
Długość	10 mm

Dane techniczne

Gwint	M6
gwint metryczny	6
Forma nagłówka	Łeb walcowy
Z kołnierzem	brak
Z nakrętką	brak
Z podkładką	brak
System śrubowy	Szczelina do przykręcania
Samozabezpieczająca	brak
Gwint pełny	tak
Gwint lewoskrętny	brak