

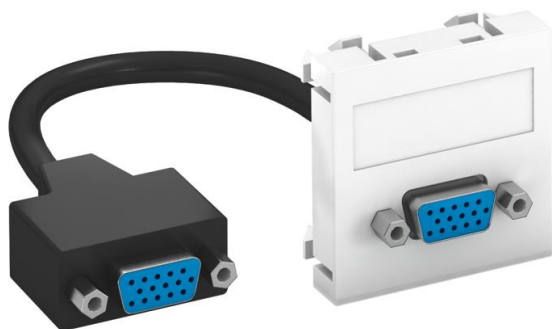
Karta charakterystyki technicznej

VGA, 1 moduł, wyjście proste, z przewodem przyłączeniowym

Numery katalogowe: 6104658



Wspornik montażowy z gniazdem VGA, wyjście proste, z polem opisowym, krótki przewód przyłączeniowy VGA (HD15), wersja gniazdo-gniazdo. Mocowanie za-trzaskowe do poziomego i pionowego montażu w otoczeniu systemowym.



PC Poliwęglan

Dane podstawow

Numery katalogowe	6104658
Typ	MTG-VGA F RW1
Oznaczenie 1	Wspornik multimedia VGA
Oznaczenie 2	z przewodem, gniazdo-gniazdo
Wytwórca	OBO
Wymiar	45x45mm
Kolor	czysta biel; RAL 9010
Materiał	Poliwęglan
Najmniejsza jednostka sprzedaży	1
Jednostka opakowania	Sztuk
Ciężar	5,2 kg
Jednostka wagi	kg/100 szt.
Ślad węglowy CO2 (GWP) od kołyski po bramę	0,1078 kg CO2e / 1 Sztuka

Karta charakterystyki technicznej

VGA, 1 moduł, wyjście proste, z przewodem przyłączeniowym

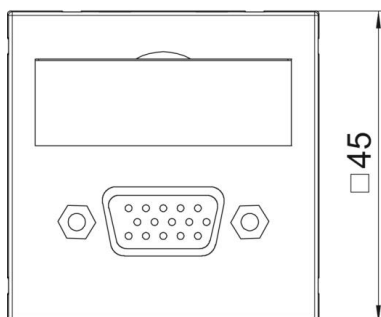
Numer katalogowy: 6104658



Wymiary



Szerokość	45 mm
Wysokość	45 mm



Dane techniczne

Ilość elementów	1
Wersja powierzchni	matowy
Rodzaj mocowania	zazębić
Pole opisowe	z polem opisowym
Bezhalogenowy	tak
Pokrywa	brak
Zacisk oświetleniowy	brak
Z nadrukiem	brak
Z ochroną przeciwpyłową	brak
Stopień ochrony	IP 20
Głębokość	9 mm
Pierścień nośny	brak
Przezroczysty	brak
Zastosowanie	VGA
Możliwość odciążania naprężeń	brak
Zestawienie	Element podstawowy z centralną pokrywą