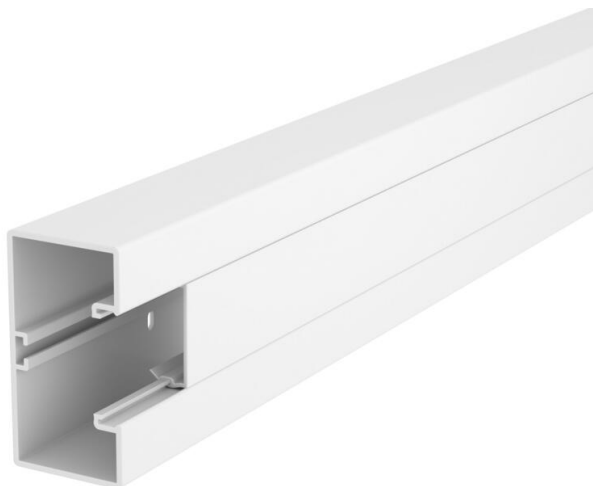


Karta charakterystyki technicznej

Kanał podparapetowy Rapid 45-2, szerokość kanału 100,
wysokość kanału 53, bezhalogenowy
Numery katalogowe: 6114157



Pokrywa i podstawa kanału bezhalogenowego z perforacją dna do bezpośredniego montażu na ścianie.
Przy instalacji należy pamiętać o stosowaniu wyłącznie bezhalogenowych kształtek.



akrylonitryl-butadien-styren + poliwęglan

Dane podstawow

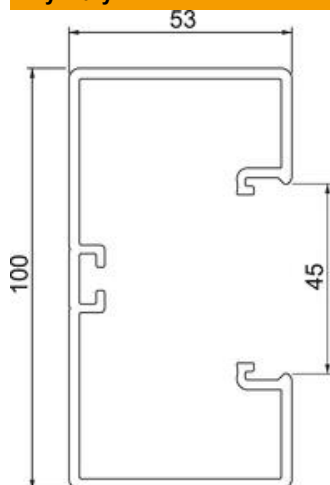
Numery katalogowe	6114157
Typ	GKH-53100RW
Oznaczenie 1	Kanał podparapetowy bezhaloge.
Oznaczenie 2	Rapid 45-2, 1-komorowy
Wytwórca	OBO
Wymiar	2000x100x53
Kolor	czysta biel; RAL 9010
Materiał	akrylonitryl-butadien-styren + poliwęglan
Najmniejsza jednostka sprzedaży	2
Jednostka opakowania	Metr
Ciężar	109,7 kg
Jednostka wagi	kg/100 m
Ślad węglowy CO ₂ (GWP) od kołyski po bramę	5,9294 kg CO ₂ e / 1 Metr

Karta charakterystyki technicznej

Kanał podparapetowy Rapid 45-2, szerokość kanału 100, wysokość kanału 53, bezhalogenowy
Numery katalogowe: 6114157



Wymiary



Długość	2 000 mm
Szerokość	100 mm
Wysokość	53 mm

Dane techniczne

Ilość pokryw	1
Ilość wsuwanych przegród	1
Wersja z tylnym panelem (strona wewnętrzna)	Szyna ciągła profil C
Prostokątny kształt	tak
Perforacja dna	z perforacją dna
Bezhalogenowy	tak
Klamra mocująca kable	brak
Łącznik kanału EÜK	brak
Rodzaj montażu pokryw	Położenie wewnętrzne
Perforacja montażowa w dnie	tak
Przekrój poprzeczny	4400 mm ²
W zestawie pokrywa	tak
Szerokość pokrywy	45 mm
Szerokość pokrywy 2	0 mm
Szerokość pokrywy 3	0 mm
Stopień ochrony	IP 20
Folia ochronna	tak
Odporność kod IK	IK08
Symetryczne	tak
Zakres temperatur maks.	60 °C
Zakres temperatur min.	-15 °C