

Karta charakterystyki technicznej

Obejma mocująca, norma zakładowa 7855, dwuzaciskowa

Numery katalogowe: 1044125



Wymiary według normy Siemens SN 78550 forma B, z mocno zaokrąglonymi krawędziami, przystosowana do szczególnie delikatnych przewodów.
*Rozmiary 3 do 10 nie są przeznaczone do zastosowania w połączeniu z osadnikiem gazowym.



St stal

GTP cynkowana galwanicznie, pasywowana

Dane podstawow

Numery katalogowe	1044125
Typ	WN 7855 B 7
Oznaczenie 1	Obejma mocująca
Oznaczenie 2	dwużapkowa
Wytwórca	OBO
Wymiar	7mm
Materiał	Stal
Powierzchnia	cynkowana galwanicznie, pasywowana
Norma powierzchni	
Najmniejsza jednostka sprzedaży	100
Jednostka opakowania	Sztuk
Ciężar	0,2 kg
Jednostka wagi	kg/100 szt.
Ślad węglowy CO2 (GWP) od kołyski po bramę	0,0049 kg CO2e / 1 Sztuka

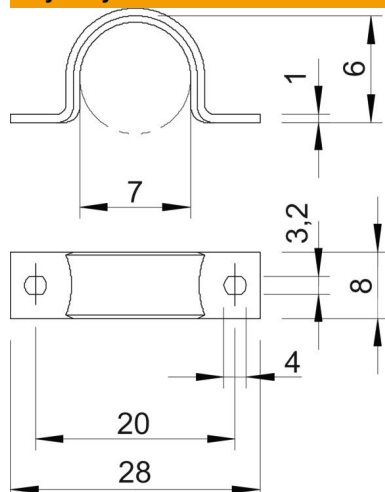
Karta charakterystyki technicznej

Obejma mocująca, norma zakładowa 7855, dwuzaciskowa



Numery katalogowe: 1044125

Wymiary



Długość	28 mm
Szerokość	8 mm
Wysokość	6 mm
Wymiar A	28 mm
Wymiar B	20 mm
Wymiar b	8 mm
Wymiar D	7 mm
Wymiar d	3,2 mm
Wymiar e	4 mm
Wymiar H	6 mm
Wymiar L	28 mm
Wymiar t	1 mm

Dane techniczne

Odległość od ściany	brak
Ilość przewodów/rur	1
Wykonanie	dwuzaciskowy
Rodzaj mocowania do średnicy	Otwór wiercony 7
Odpowiednie w strefie ochrony przeciwpożarowej	brak
Bezhalogenowy	tak
W płaszczu z tworzywa sztucznego	brak
Wielkość otworu	3,2 x 4 mm
Grubość materiału	1 mm
średnica znamionowa	7 mm
odporny na działanie promieni UV	tak