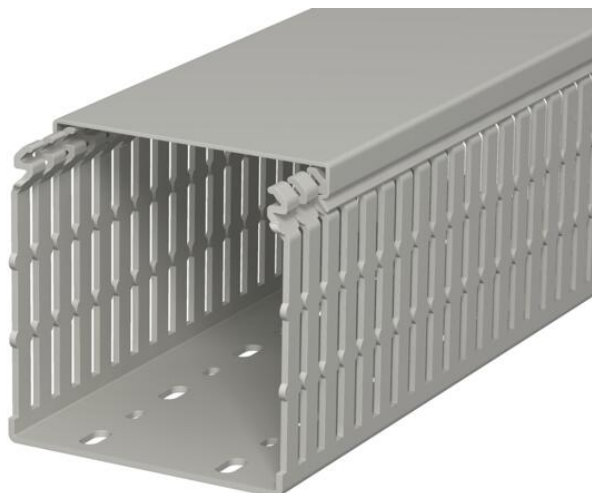


Karta charakterystyki technicznej

Kanał grzebieniowy, typ LKV N 100100

Numery katalogowe: 6178441



Kanał grzebieniowy wg DIN EN 50085-2-3, z pokrywą i perforacją dna, przetłoczenia grzebieni zapobiegają wypadnięciu przewodów.



PVC polichlorek winylu

Dane podstawow

Numery katalogowe	6178441
Typ	LKV N 100100
Oznaczenie 1	Kanał grzebieniowy
Wytwórca	OBO
Wymiar	100x100x2000
Kolor	ciemnoszary; RAL 7030
Materiał	Polichlorek winylu
Najmniejsza jednostka sprzedaży	8
Jednostka opakowania	Metr
Ciężar	122,5 kg
Jednostka wagi	kg/100 m
Ślad węglowy CO2 (GWP) od kołyski po bramę	2,784 kg CO2e / 1 Metr

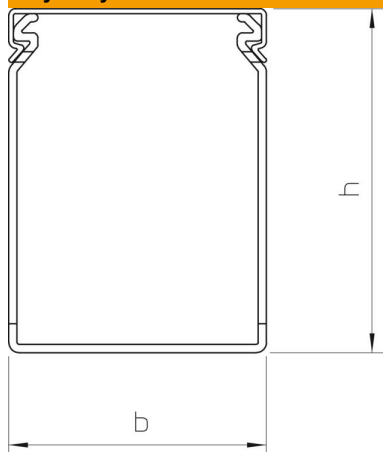
Karta charakterystyki technicznej

Kanał grzebieniowy, typ LKV N 100100

Numery katalogowe: 6178441



Wymiary



Długość	2 000 mm
Szerokość	100 mm
Wysokość	100 mm

Dane techniczne

Wersja ścianki bocznej	rowkowany
Rodzaj mocowania	Perforacja dna
Elastyczność	brak
Bezhalogenowy	brak
Z pokrywą	tak
Przekrój poprzeczny	89,36 cm ²
Rozstaw szczelin	12,5 mm
Szerokość szczeliny	5 mm
samogasnący	tak
Zakres temperatur maks.	60 °C
Zakres temperatur min.	-5 °C