

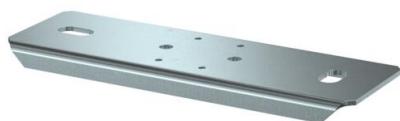
# Karta charakterystyki technicznej

Płyta nakładana, szerokość kanału 100 mm, FS

Numery katalogowe: 7218164



Płyta nakładana do montażu podwieszanego kanału instalacyjnego PYROLINE® Rapid PLM.  
Punkt podwieszenia dla dwóch prętów gwintowanych M10, nadaje się do nakładania w miejsca styku kanałów i elementów kształtowych.



**St** stal

**FS** ocynkowane metodą Sendzimira

## Dane podstawow

|  |                             |
|--|-----------------------------|
| Numery katalogowe                          | 7218164                     |
| Typ  | PLM SU 100 FS               |
| Oznaczenie 1                               | Wspornik                    |
| Oznaczenie 2                               | do montażu podwieszanego    |
| Wytwórca                                   | OBO                         |
| Wymiar                                     | 200x67x12                   |
| Kolor                                      | cyjan                       |
| Materiał                                   | Stal                        |
| Powierzchnia                               | cynkowana metodą Sendzimira |
| Norma powierzchni                          | DIN EN 10346                |
| Najmniejsza jednostka sprzedaży            | 1                           |
| Jednostka opakowania                       | Sztuk                       |
| Ciężar                                     | 32 kg                       |
| Jednostka wagi                             | kg/100 szt.                 |
| Ślad węglowy CO2 (GWP) od kołyski po bramę | 1,0209 kg CO2e / 1 Sztuka   |

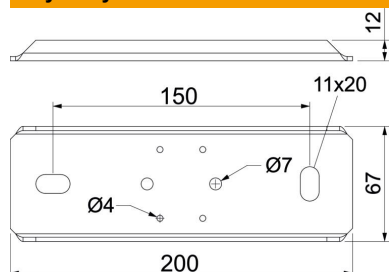
# Karta charakterystyki technicznej

Płyta nakładana, szerokość kanału 100 mm, FS

Numery katalogowe: 7218164



## Wymiary



|           |        |
|-----------|--------|
| Długość   | 200 mm |
| Szerokość | 67 mm  |
| Wymiar B  | 200 mm |
| Wymiar b  | 150 mm |

## Dane techniczne

|                |                             |
|----------------|-----------------------------|
| Typ akcesoriów | Adapter drążka gwintowanego |
| Osprzęt        | tak                         |
| Część zamienna | brak                        |