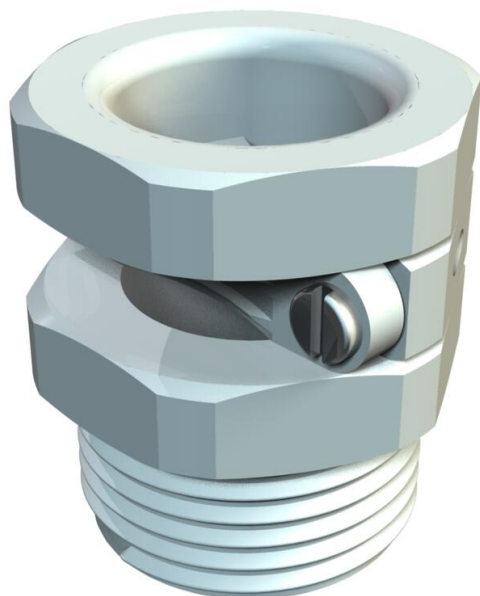


# Karta charakterystyki technicznej

## Tuleja dociskowa, z odciążnikiem PG 107

Numery katalogowe: 2023210



Tuleja dociskowa z odciążnikiem poprzecznym, śruby stalowe, ocynkowane galvanicznie, gwint PG według DIN 40430.



### Dane podstawow

Numery katalogowe	2023210
Typ	107 Z PG21 PA
Oznaczenie 1	Śruba dociskowa
Oznaczenie 2	z odciążeniem
Wytwórca	OBO
Wymiar	PG21
Kolor	jasnoszary; RAL 7035
Materiał	Poliamid
Najmniejsza jednostka sprzedaży	25
Jednostka opakowania	Sztuk
Ciężar	1,8 kg
Jednostka wagi	kg/100 szt.
Ślad węglowy CO2 (GWP) od kołyski po bramę	0,0729 kg CO2e / 1 Sztuka

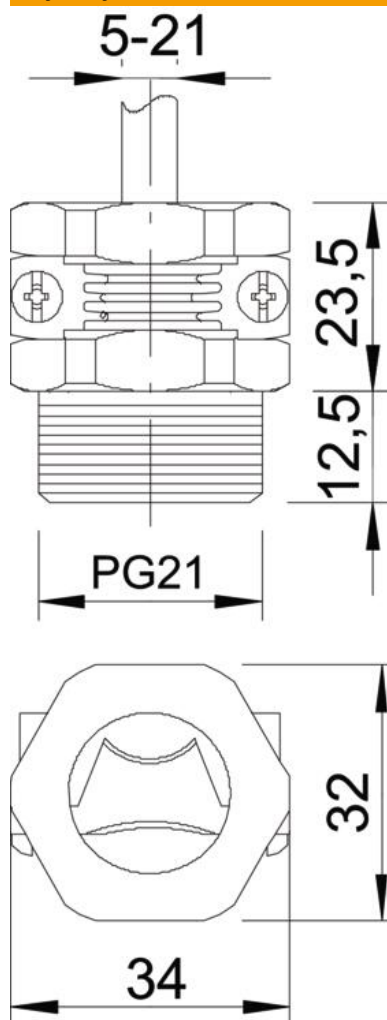
# Karta charakterystyki technicznej

Tuleja dociskowa, z odciążnikiem PG 107

Numery katalogowe: 2023210



## Wymiary



Wymiar E	34 mm
Wymiar L1	12,5 mm
Wymiar L2	23,5 mm

## Dane techniczne

Rodzaj gwintu	PG
Rozmiar znamionowy gwintu	21
Skok gwintu	1,59 mm
Wzmocniona włóknem szklanym	brak
Bezhalogenowy	tak
Odporny na uderzenia	brak
Rozmiar klucza	32
Możliwość odciążania naprężeń	tak
Zakres zaciskania maks.	21,2 mm
Zakres zaciskania min.	5,9 mm