

Karta charakterystyki technicznej

Kaseta zasilająca GES4M-2 z uchwytem do podnoszenia pokrywy

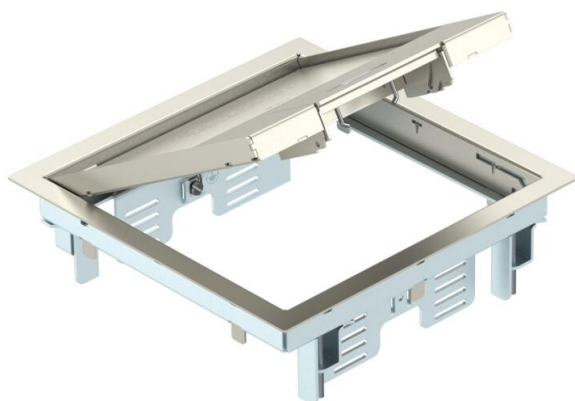
Numery katalogowe: 7405191



Kaseta zasilająca uchwytem do podnoszenia pokrywy, na 6 x Modul 45 w 2 uniwersalnych puszkach instalacyjnych UT3, do zastosowania w systemach kanałów i w podłogach systemowych.

Drabinki montażowe z ocynkowanej blachy stalowej

Do montażu maksymalnie 4 sztuk osprzętu z płytą centralną 50.
Kaseta zasilająca z uchwytem do podnoszenia, 2-komorowa, do montażu wspornika montażowego MT4. Możliwość montażu dwóch płytek APMT2.



A2 stal nierdzewna 1.4301

Dane podstawow

Numery katalogowe	7405191
Typ	GES4M-2 10U
Oznaczenie 1	Kaseta zasilająca
Oznaczenie 2	do uniwersalnego montażu
Wytwórca	OBO
Wymiar	223x223x70
Materiał	stal nierdzewna 1.4301
Najmniejsza jednostka sprzedaży	1
Jednostka opakowania	Sztuk
Ciężar	260 kg
Jednostka wagi	kg/100 szt.
Ślad węglowy CO2 (GWP) od kołyski po bramę	15,4339 kg CO2e / 1 Sztuka

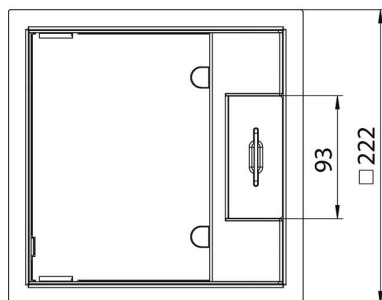
Karta charakterystyki technicznej

Kaseta zasilająca GES4M-2 z uchwytem do podnoszenia pokrywy

Numery katalogowe: 7405191



Wymiary



Długość	222 mm
Szerokość	222 mm

Dane techniczne

Ilość urządzeń do zabudowy	6
Liczba puszek instalacyjnych	2
Wykonanie	kwadratowa
Wersja, wyjście kablowe	Obrotowe wyjście przewodów
Rama ochronna wykładziny podłogowej	tak
Pielęgnacja podłogi	suchy
Możliwość montażu uszczelki	brak
Wysokość podłogi min.	78 mm
Odpowiednie do podłóg podwójnych	tak
Odpowiednie do zamkniętego kanału podpodłogowego związanego z posadzką	brak
Odpowiednie do kanału podpodłogowego zalewanego betonem	tak
Odpowiednie do podłóg drażonych	tak
Odpowiednie do czyszczenia na mokro	brak
Odpowiednie do puszek podpodłogowych	250/350
Odpowiednie do kanałów podpodłogowych	tak
Wspornik urządzeń do mocowania puszek instalacyjnych	tak
Długość, wymiar zewnętrzny	222 mm
Długość, wymiar montażowy	201 mm
Z wgłębieniem na wykładzinę podłogową	tak
Wielkość znamionowa puszek instalacyjnych	4
Wersja ram	Ochronna ramka dywanowa
Stopień ochrony (IP) w stanie użytkowania, otwartym	IP 20

Karta charakterystyki technicznej

Kaseta zasilająca GES4M-2 z uchwytem do podnoszenia pokrywy

Numery katalogowe: 7405191



Dane techniczne

Stopień ochrony (IP) w stanie nieużywanym, zamkniętym	IP 20
Odporność kod IK	IK10
Wersja o zwiększonej wytrzymałości	brak
Zakres mocowania D maks.	61 mm
Zakres mocowania D min.	3 mm
Typ systemu montażu	MT3 / GB2
Obciążenie pionowe, duża powierzchnia	do 5000 N
Obciążenie pionowe, mała powierzchnia	do 3000 N
Zatwierdzenia	VDE
Mechanizm otwierania	uchwyt do podnoszenia
Grubość wykładziny podłogowej	5 mm
Floor covering thickness max.	10 mm