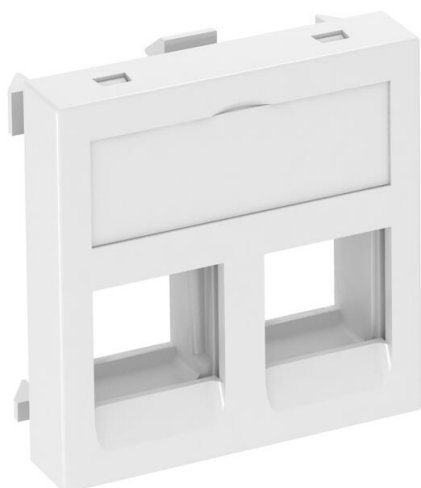


Karta charakterystyki technicznej

Ramka teleinformatyczna, 1 moduł, wyjście proste, typ C,
bez przesłon przeciwpylowych
Numery katalogowe: 6119280



Ramka teleinformatyczna z wyjściem prostym na dwa moduły przyłączeniowe teleinformatyczne RJ45. Mocowanie zatrzaskowe do poziomego i pionowego montażu w otoczeniu systemowym. Typ C ma otwór systemowy 19,30 X 14,80, do bezpośredniego montażu modułów przyłączeniowych.

Ramka typ C do montażu modułów teleinformatycznych: 3M: Volition K6, K10 i kat 6A.

Do instalacji w kanałach podparapetowych Rapid 45 i Rapid 80, kolumnach instalacyjnych ISS i systemach podpodłogowych.

PC Poliwęglan

Dane podstawow

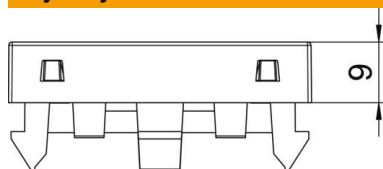
Numery katalogowe	6119280
Typ	DTG-02C RW1
Oznaczenie 1	Ramka teleinformatyczna
Oznaczenie 2	na 2 moduły typ C
Wytwórca	OBO
Wymiar	45x45mm
Kolor	czysta biel; RAL 9010
Materiał	Poliwęglan
Najmniejsza jednostka sprzedaży	1
Jednostka opakowania	Sztuk
Ciężar	1 kg
Jednostka wagi	kg/100 szt.
Ślad węglowy CO2 (GWP) od kołyski po bramę	0,1561 kg CO2e / 1 Sztuka

Karta charakterystyki technicznej

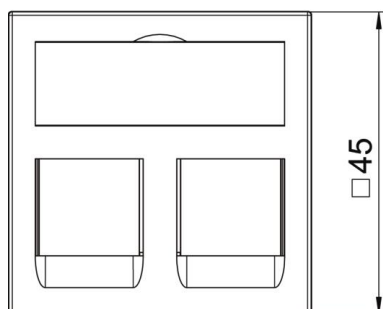
Ramka teleinformatyczna, 1 moduł, wyjście proste, typ C,
bez przesłon przeciwpylowych
Numery katalogowe: 6119280



Wymiary



Szerokość	45 mm
Wysokość	45 mm



Dane techniczne

Ilość elementów	1
Wersja powierzchni	matowy
Rodzaj mocowania	zazębić
Pole opisowe	z polem opisowym
Bezhalogenowy	tak
Pokrywa	brak
Zacisk oświetleniowy	brak
Z nadrukiem	brak
Z ochroną przeciwpylową	brak
Otwór montażowy	Typ C
Stopień ochrony	IP 20
Głębokość	9 mm
Pierścień nośny	brak
Przezroczysty	brak
Zastosowanie	Łącze transmisji danych do montażu
Możliwość odciążania naprężeń	brak
Zestawienie	Element podstawowy z centralną pokrywą