

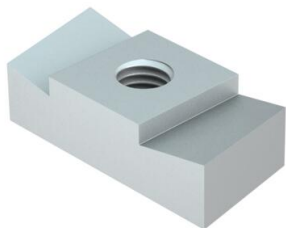
# Karta charakterystyki technicznej

## Nakrętka ślizgowa ZL

Numery katalogowe: 1147106



Nakrętka ślizgowa do stosowania z szyną MS4022



**St** stal

**ZL** Cynkowanie lamelowe (płatkowe)

### Dane podstawow

Numery katalogowe	1147106
Typ	MS40SN M6 ZL
Oznaczenie 1	Nakrętka ślizgowa
Oznaczenie 2	Do szyny profilowej MS4022
Wytwórca	OBO
Wymiar	M6
Materiał	Stal
Powierzchnia	Cynkowanie lamelowe (płatkowe)
Norma powierzchni	
Najmniejsza jednostka sprzedaży	50
Jednostka opakowania	Sztuk
Ciężar	3,75 kg
Jednostka wagi	kg/100 szt.
Ślad węglowy CO2 (GWP) od kołyski po bramę	0,087 kg CO2e / 1 Sztuka

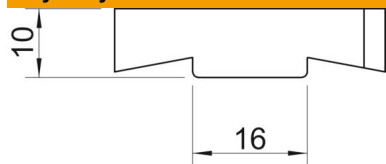
# Karta charakterystyki technicznej

## Nakrętka ślizgowa ZL

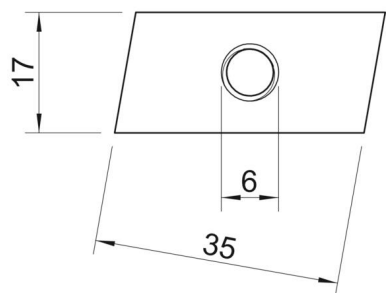
Numery katalogowe: 1147106



### Wymiary



Długość	35 mm
Szerokość	17 mm
Wysokość	10 mm
Wymiar B	17 mm
Wymiar H	10 mm
Wymiar L	30 mm



### Dane techniczne

Gwint	M6
gwint metryczny	6
Ze sprężyną	brak