

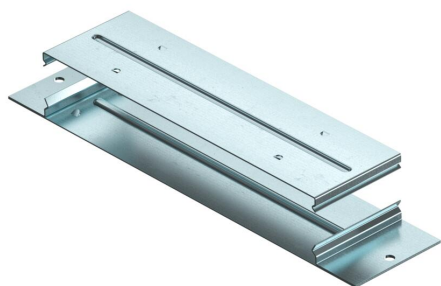
Karta charakterystyki technicznej

Łącznik kanału, przewodzący, do EÜK-2

Numery katalogowe: 7400992



Łącznik kanału do montażu kanałów instalacyjnych podpodłogowych pokrytych wylewką. Łącznik zatrzaskuje się w bocznych ściankach kanału. Przewodność elektryczna jest zapewniona poprzez połączenie zatrzaskowe.



St stal

FS ocynkowane metodą Sendzimira

Dane podstawow

Numery katalogowe	7400992
Typ	VL 250-2
Oznaczenie 1	Złączka
Oznaczenie 2	przewodząca dla EÜK-2
Wytwórca	OBO
Wymiar	323x75x28,2
Materiał	Stal
Powierzchnia	cynkowana metodą Sendzimira
Norma powierzchni	DIN EN 10346
Najmniejsza jednostka sprzedaży	1
Jednostka opakowania	Sztuk
Ciężar	42,34 kg
Jednostka wagi	kg/100 szt.
Ślad węglowy CO2 (GWP) od kołyski po bramę	1,0153 kg CO2e / 1 Sztuka

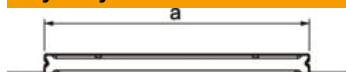
Karta charakterystyki technicznej

Łącznik kanału, przewodzący, do EÜK-2

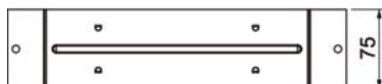
Numery katalogowe: 7400992



Wymiary



Długość	323 mm
Szerokość	75 mm
Wymiar a	250 mm



Dane techniczne

Wykonanie	Zacisk
Płyta podłogowa	tak
Możliwość montażu uszczelki	brak
Odpowiednie do szczeliny dylatacyjnej	tak
Szerokość kanału min.	250 mm
Wysokość kanału maks.	58 mm
Wysokość kanału min.	28 mm
Z wyrównaniem potencjałów	tak
Pokrywa zdejmowana	tak