

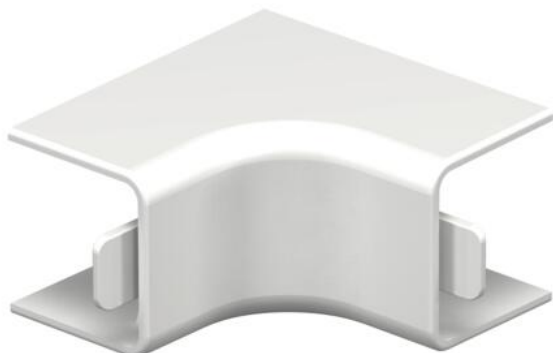
Karta charakterystyki technicznej

Naroże wewnętrzne, do kanału typ WDK 20020

Numery katalogowe: 6182011



Naroże wewnętrzne do zmiany kierunków kanałów WDK.
Kształtki są wykonane jako łączniki kołpakowe.



PVC polichlorek winylu

Dane podstawow

Numery katalogowe	6182011
Typ	WDK HI20020LGR
Oznaczenie 1	Pokrywa naroża wewnętrznego
Wytwórca	OBO
Wymiar	20x20mm
Kolor	jasnoszary; RAL 7035
Materiał	Polichlorek winylu
Najmniejsza jednostka sprzedaży	4
Jednostka opakowania	Sztuk
Ciężar	0,623 kg
Jednostka wagi	kg/100 szt.
Ślad węglowy CO ₂ (GWP) od kołyski po bramę	0,0537 kg CO ₂ e / 1 Sztuka

Karta charakterystyki technicznej

Naroże wewnętrzne, do kanału typ WDK 20020

Numery katalogowe: 6182011



Wymiary



Długość	38,5 mm
Szerokość	20 mm
Wysokość	20 mm
Wymiar a	38,5 mm

Dane techniczne

Wykonanie	Kształtka łącznika
Rodzaj mocowania	wzębiany
Podtrzymanie funkcji	brak
Bezhalogenowy	brak
Stopień ochrony	IP 30
Folia ochronna	brak
Odporność kod IK	IK04
Zakres temperatur maks.	60 °C
Zakres temperatur min.	-5 °C
Zakres kąta maks.	90 mm
Zakres kąta min.	90 mm