

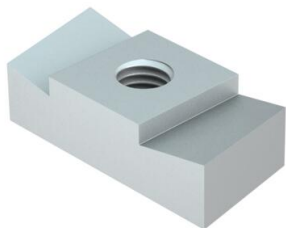
Karta charakterystyki technicznej

Nakrętka ślizgowa ZL

Numery katalogowe: 1147156



Nakrętka ślizgowa do stosowania z szyną MS5030



St stal

ZL Cynkowanie lamelowe (płatkowe)

Dane podstawow

Numery katalogowe	1147156
Typ	MS50SN M6 ZL
Oznaczenie 1	Nakrętka ślizgowa
Oznaczenie 2	Do szyny profilowej MS5030
Wytwórca	OBO
Wymiar	M6
Materiał	Stal
Powierzchnia	Cynkowanie lamelowe (płatkowe)
Norma powierzchni	
Najmniejsza jednostka sprzedaży	50
Jednostka opakowania	Sztuk
Ciężar	6,7 kg
Jednostka wagi	kg/100 szt.
Ślad węglowy CO2 (GWP) od kołyski po bramę	0,1718 kg CO2e / 1 Sztuka

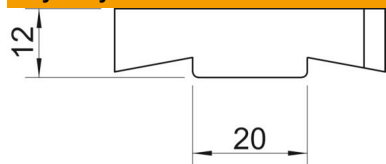
Karta charakterystyki technicznej

Nakrętka ślizgowa ZL

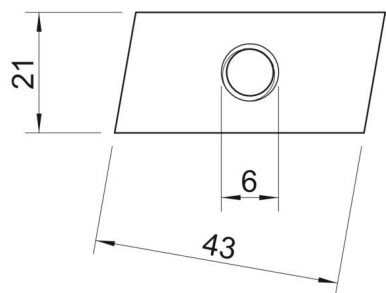
Numery katalogowe: 1147156



Wymiary



Długość	43 mm
Szerokość	21 mm
Wysokość	12 mm



Dane techniczne

Gwint	M6
gwint metryczny	6
Ze sprężyną	brak