

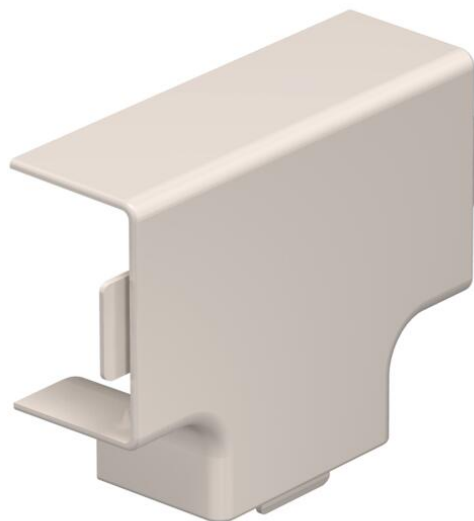
Karta charakterystyki technicznej

Trójnik, do kanału typ WDK 25040

Numery katalogowe: 6161952



Trójnik do zmiany kierunków kanałów WDK.
Kształtki są wykonane jako łączniki kołpakowe.



PVC polichlorek winylu

Dane podstawow

Numery katalogowe	6161952
Typ	WDK HT25040CW
Oznaczenie 1	Pokrywa trójnika
Wytwórca	OBO
Wymiar	25x40mm
Kolor	kremowy; RAL 9001
Materiał	Polichlorek winylu
Najmniejsza jednostka sprzedaży	4
Jednostka opakowania	Sztuk
Ciężar	1,994 kg
Jednostka wagi	kg/100 szt.
Ślad węglowy CO2 (GWP) od kołyski po bramę	0,0877 kg CO2e / 1 Sztuka

Karta charakterystyki technicznej

Trójnik, do kanału typ WDK 25040

Numery katalogowe: 6161952



Wymiary



Długość	83 mm
Szerokość	40 mm
Wysokość	25 mm
Wymiar a	83 mm
Wymiar b	63 mm
Wymiar H	40 mm

Dane techniczne

Wykonanie	Kształtka łącznika
Rodzaj mocowania	wzębiany
Podtrzymanie funkcji	brak
do wymiaru kanału	25 x 40
Bezhalogenowy	brak
Głębokość kanału	25 mm
Stopień ochrony	IP 30
Folia ochronna	brak
Odporność kod IK	IK04
Zakres temperatur maks.	60 °C
Zakres temperatur min.	-5 °C