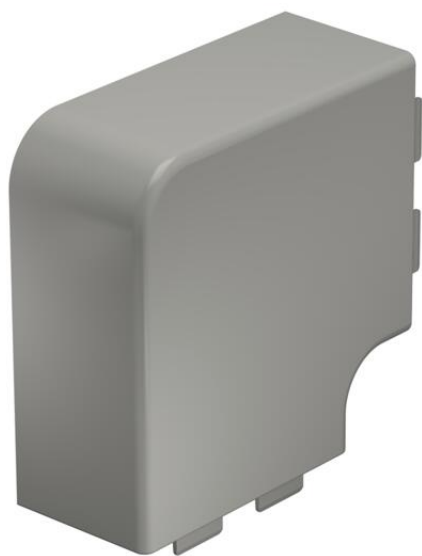


# Karta charakterystyki technicznej

Naroże płaskie, do kanału typ WDK 60110

Numery katalogowe: 6022332



Naroże płaskie do zmiany kierunków kanałów WDK.  
Kształtki są wykonane jako łączniki kołpakowe.



**PVC** polichlorek winylu

## Dane podstawow

Numery katalogowe	6022332
Typ	WDK HF60110GR
Oznaczenie 1	Pokrywa naroża płaskiego
Wytwórca	OBO
Wymiar	60x110mm
Kolor	ciemnoszary; RAL 7030
Materiał	Polichlorek winylu
Najmniejsza jednostka sprzedaży	2
Jednostka opakowania	Sztuk
Ciężar	14,399 kg
Jednostka wagi	kg/100 szt.
Ślad węglowy CO2 (GWP) od kołyski po bramę	0,3541 kg CO2e / 1 Sztuka

# Karta charakterystyki technicznej

Naroże płaskie, do kanału typ WDK 60110

Numery katalogowe: 6022332



## Wymiary



Długość	149 mm
Szerokość	110 mm
Wysokość	60 mm
Wymiar a	149 mm
Wymiar H	110 mm

## Dane techniczne

Wykonanie	Kształtka łącznika
Rodzaj mocowania	wzębiany
Podtrzymanie funkcji do wymiaru kanału	brak
do wymiaru kanału	60 x 110
Bezhalogenowy	brak
Głębokość kanału	60 mm
Stopień ochrony	IP 30
Folia ochronna	brak
Odporność kod IK	IK04
Zakres temperatur maks.	60 °C
Zakres temperatur min.	-5 °C
Zakres kąta maks.	90 mm
Zakres kąta min.	90 mm