

# Karta charakterystyki technicznej

Obejma mocująca, norma zakładowa 7855, dwuzaciskowa

Numery katalogowe: 1044257



Wymiary według normy Siemens SN 78550 forma B, z mocno zaokrąglonymi krawędziami, przystosowana do szczególnie delikatnych przewodów.

\*Rozmiary 3 do 10 nie są przeznaczone do zastosowania w połączeniu z osadnikiem gazowym.



**St** stal

**GTP** cynkowana galwanicznie, pasywowana

## Dane podstawow

|  |                                    |
|--|------------------------------------|
| Numery katalogowe                          | 1044257                            |
| Typ  | WN 7855 B 16                       |
| Oznaczenie 1                               | Obejma mocująca                    |
| Oznaczenie 2                               | dwużapkowa                         |
| Wytwórca                                   | OBO                                |
| Wymiar                                     | 16mm                               |
| Materiał                                   | Stal                               |
| Powierzchnia                               | cynkowana galwanicznie, pasywowana |
| Norma powierzchni                          |                                    |
| Najmniejsza jednostka sprzedaży            | 100                                |
| Jednostka opakowania                       | Sztuk                              |
| Ciężar                                     | 0,742 kg                           |
| Jednostka wagi                             | kg/100 szt.                        |
| Ślad węglowy CO2 (GWP) od kołyski po bramę | 0,0196 kg CO2e / 1 Sztuka          |

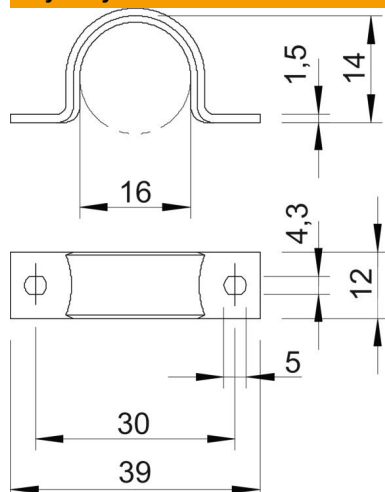
# Karta charakterystyki technicznej

Obejma mocująca, norma zakładowa 7855, dwuzaciskowa



Numery katalogowe: 1044257

## Wymiary



|           |        |
|-----------|--------|
| Długość   | 39 mm  |
| Szerokość | 12 mm  |
| Wysokość  | 14 mm  |
| Wymiar A  | 39 mm  |
| Wymiar B  | 30 mm  |
| Wymiar b  | 12 mm  |
| Wymiar D  | 16 mm  |
| Wymiar d  | 4,3 mm |
| Wymiar e  | 5 mm   |
| Wymiar H  | 14 mm  |
| Wymiar L  | 39 mm  |
| Wymiar t  | 1,5 mm |

## Dane techniczne

|  |                      |
|--|----------------------|
| Odległość od ściany                            | brak                 |
| Ilość przewodów/rur                            | 1                    |
| Wykonanie                                      | dwuzaciskowy         |
| Rodzaj mocowania do średnicy                   | Otwór wiercony<br>16 |
| Odpowiednie w strefie ochrony przeciwpożarowej | brak                 |
| Bezhalogenowy                                  | tak                  |
| W płaszczu z tworzywa sztucznego               | brak                 |
| Wielkość otworu                                | 4,3 x 5 mm           |
| Grubość materiału                              | 1,5 mm               |
| średnica znamionowa                            | 16 mm                |
| odporny na działanie promieni UV               | tak                  |