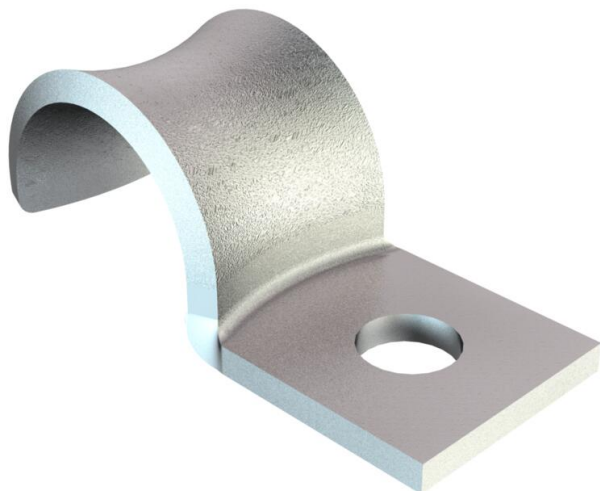


Karta charakterystyki technicznej

Obejma mocująca, norma zakładowa 7855, jednozaciskowa

Numery katalogowe: 1043226



Wymiary według normy Siemens SN 78550 forma A, z mocno zaokrąglonymi krawędziami, przystosowana do szczególnie delikatnych przewodów.
*Rozmiary 2 bis 10 nie są przeznaczone do stosowania w połączeniu z osadzkami kółków i osadzkami gazowym.



St stal

GTP cynkowana galwanicznie, pasywowana

Dane podstawow

Numery katalogowe	1043226
Typ	WN 7855 A 12
Oznaczenie 1	Obejma mocująca
Oznaczenie 2	jednołapkowa
Wytwórca	OBO
Wymiar	12mm
Materiał	Stal
Powierzchnia	cynkowana galwanicznie, pasywowana
Norma powierzchni	
Najmniejsza jednostka sprzedaży	100
Jednostka opakowania	Sztuk
Ciężar	0,53 kg
Jednostka wagi	kg/100 szt.
Ślad węglowy CO2 (GWP) od kołyski po bramę	0,014 kg CO2e / 1 Sztuka

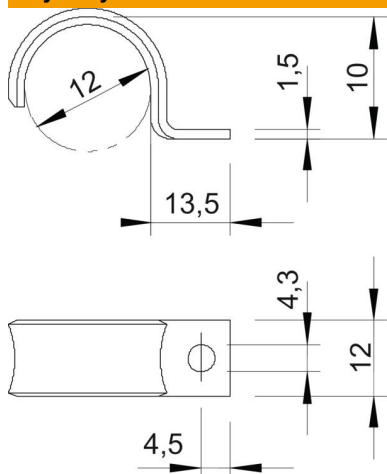
Karta charakterystyki technicznej

Obejma mocująca, norma zakładowa 7855, jednozaciskowa



Numery katalogowe: 1043226

Wymiary



Długość	13,5 mm
Szerokość	12 mm
Wysokość	10 mm
Wymiar A	4,5 mm
Wymiar b	12 mm
Wymiar D	12 mm
Wymiar d	4,3 mm
Wymiar H	10 mm
Wymiar L	13,5 mm
Wymiar t	1,5 mm

Dane techniczne

Odległość od ściany	brak
Ilość przewodów/rur	1
Wykonanie	jednozaciskowy
Rodzaj mocowania	Otwór wiercony
do średnicy	12
Odpowiednie w strefie ochrony przeciwpożarowej	brak
Bezhalogenowy	tak
W płaszczu z tworzywa sztucznego	brak
Wielkość otworu	4,3 mm
Grubość materiału	1,5 mm
średnica znamionowa	12 mm
odporny na działanie promieni UV	tak