

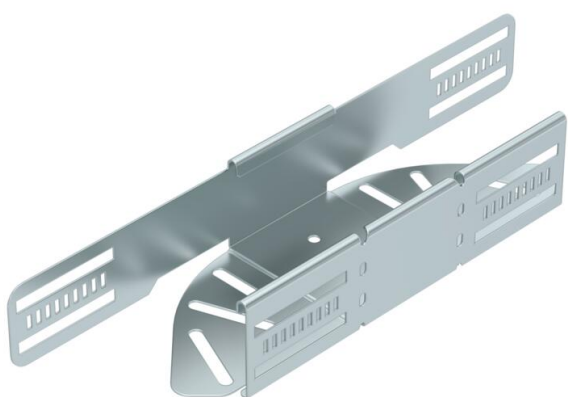
Karta charakterystyki technicznej

Łuk regulowany 60 FS

Numery katalogowe: 6037100



Łuk regulowany do tworzenia odgałęzień poziomych, kształtka do zatrzaskowych i przykręcanych koryt kablowych, wysokość boku 60 mm. Regulowany kąt od 0 do 90°. Montaż bezśrubowy za pomocą dwóch zacisków lub śrubowy za pomocą śrub z łbem grzybkowym FRS i nakrętek M6. Do użytku w pomieszczeniach. Elementy mocujące należy zamawiać osobno.



St stal

FS ocynkowane metodą Sendzimira

Dane podstawow

| | |
|--|-----------------------------|
| Numery katalogowe | 6037100 |
| Typ | RB W 610 FS |
| Oznaczenie 1 | Łuk regulowany |
| Oznaczenie 2 | do koryt kablowych |
| Wytwórca | OBO |
| Wymiar | 60x100 |
| Kolor | cyjan |
| Materiał | Stal |
| Powierzchnia | cynkowana metodą Sendzimira |
| Norma powierzchni | DIN EN 10346 |
| Najmniejsza jednostka sprzedaży | 1 |
| Jednostka opakowania | Sztuk |
| Ciężar | 41,8 kg |
| Jednostka wagi | kg/100 szt. |
| Ślad węglowy CO2 (GWP) od kołyski po bramę | 1,7503 kg CO2e / 1 Sztuka |

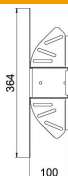
Karta charakterystyki technicznej

Łuk regulowany 60 FS

Numery katalogowe: 6037100



Wymiary



| | |
|----------------|--------|
| Szerokość | 100 mm |
| Wysokość | 60 mm |
| Grubość blachy | 1 mm |
| Wymiar B | 100 mm |
| Wymiar L | 364 mm |

Dane techniczne

| | |
|---|------------------------------|
| Wygięcie (kąt) | przestawiana |
| Wersja połączenia | zintegrowany łącznik |
| Model | Uchwyt przegubowy_kompletny |
| Podtrzymanie funkcji | brak |
| Grubość materiału, dna | 1 mm |
| Z pokrywą | brak |
| Perforacja montażowa w dnie | tak |
| Rysunek otworów NATO | brak |
| Zmiana kierunku | poziomy |
| Stal nierdzewna, wytrawiana | brak |
| Perforacja boczna | tak |
| Zakres temperatur maks. | 120 °C |
| Zakres temperatur min. | -20 °C |
| Wykonanie szerokorozpiętościowe | brak |
| Rodzaj złącza kablowego systemu nośnego | wersja przykręcana/zaciskana |
| Zalecana liczba śrub | 10 St. |
| Grubość boku | 1,25 mm |