

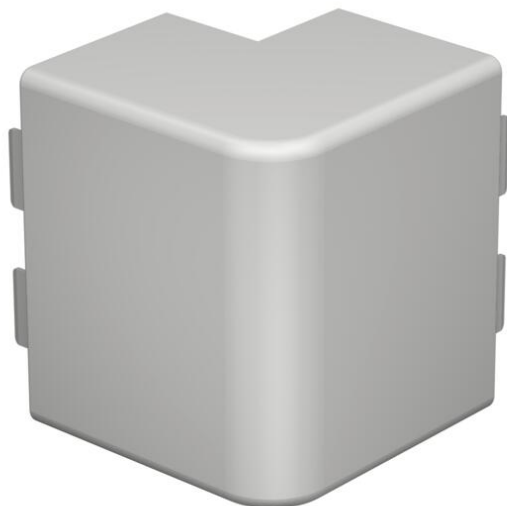
Karta charakterystyki technicznej

Naroże zewnętrzne, do kanału typ WDK 60110

Numery katalogowe: 6182615



Naroże zewnętrzne do zmiany kierunków kanałów WDK.
Kształtki są wykonane jako łączniki kołpakowe.



PVC polichlorek winylu

Dane podstawow

Numery katalogowe	6182615
Typ	WDK HA60110LGR
Oznaczenie 1	Pokrywa naroża zewnętrznego
Wytwórca	OBO
Wymiar	60x110mm
Kolor	jasnoszary; RAL 7035
Materiał	Polichlorek winylu
Najmniejsza jednostka sprzedaży	2
Jednostka opakowania	Sztuk
Ciężar	13,226 kg
Jednostka wagi	kg/100 szt.
Ślad węglowy CO2 (GWP) od kołyski po bramę	0,3425 kg CO2e / 1 Sztuka

Karta charakterystyki technicznej

Naroże zewnętrzne, do kanału typ WDK 60110

Numery katalogowe: 6182615



Wymiary



Długość	100 mm
Szerokość	110 mm
Wysokość	60 mm
Wymiar a	100 mm
Wymiar H	110 mm

Dane techniczne

Wykonanie	Kształtka łącznika
Rodzaj mocowania	wzębiany
Podtrzymanie funkcji	brak
do wymiaru kanału	60 x 110
Bezhalogenowy	brak
Głębokość kanału	60 mm
Stopień ochrony	IP 30
Folia ochronna	brak
Odporność kod IK	IK04
samogasnący	tak
Zakres temperatur maks.	60 °C
Zakres temperatur min.	-5 °C
Zakres kąta maks.	90 mm
Zakres kąta min.	90 mm