

# Karta charakterystyki technicznej

## Zewnętrzne mocowanie lub połączenie

Numery katalogowe: 2007990

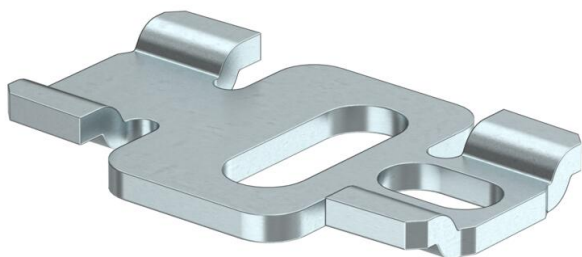


Dzięki praktycznemu zewnętrznemu mocowaniu rozdzielnice serii S- i SDB można łatwo zamocować do ściany. Elementy montażowe znajdują się poza obszarem występowania zacisków kablowych, co pozwala wykluczyć kontakt z napięciem.

Zewnętrzne mocowanie można również wykorzystać do połączenia ze sobą kilku rozdzielnic. Oszczędność czasu dzięki małej liczbie wymaganych otworów montażowych.

Puszka odgałęźna została przetestowana zgodnie z normami DIN EN 60670-1, VDE 0606-1: 2014 (EN 60670-1: 2005 + Cor.:2007 + Cor.:2010 + A1:2013) oraz DIN EN 60670-22, VDE 0606-22 : 2007 (EN 60670-22: 2006)

Puszka odgałęźna spełnia wymagania stopnia ochrony IP 67 zgodnie z DIN EN 60529, VDE0470-1: 2014 (EN 60529 / AC: 2016)



**A2** stal nierdzewna

**2B** pusty, po obróbce

### Dane podstawow

Numery katalogowe	2007990
Typ	AV-S
Oznaczenie 1	Uchwyt do rozdzielnic
Wytwórca	OBO
Wymiar	6mm
Materiał	stal nierdzewna
Powierzchnia	pusty, po obróbce
Norma powierzchni	
Najmniejsza jednostka sprzedaży	20
Jednostka opakowania	Sztuk
Ciężar	0,9 kg
Jednostka wagi	kg/100 szt.
Ślad węglowy CO <sub>2</sub> (GWP) od kołyski po bramę	0,2749 kg CO <sub>2</sub> e / 1 Sztuka

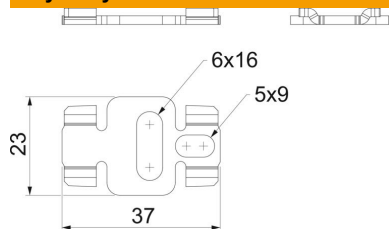
# Karta charakterystyki technicznej

Zewnętrzne mocowanie lub połączenie

Numery katalogowe: 2007990



## Wymiary



Długość	37 mm
Szerokość	23 mm
Wysokość	3,8 mm