

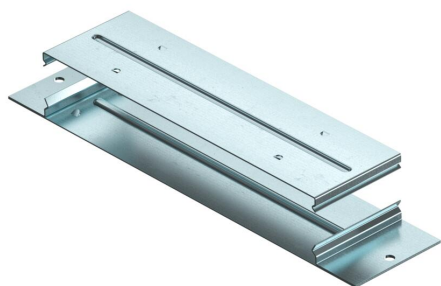
Karta charakterystyki technicznej

Łącznik kanału, przewodzący, do EÜK-2

Numery katalogowe: 7400988



Łącznik kanału do montażu kanałów instalacyjnych podpodłogowych pokrytych wylewką. Łącznik zatrzaskuje się w bocznych ściankach kanału. Przewodność elektryczna jest zapewniona poprzez połączenie zatrzaskowe.



St stal

FS ocynkowane metodą Sendzimira

Dane podstawow

Numery katalogowe	7400988
Typ	VL 190-2
Oznaczenie 1	Złączka
Oznaczenie 2	przewodząca dla EÜK-2
Wytwórca	OBO
Wymiar	263x75x28,2
Materiał	Stal
Powierzchnia	cynkowana metodą Sendzimira
Norma powierzchni	DIN EN 10346
Najmniejsza jednostka sprzedaży	1
Jednostka opakowania	Sztuk
Ciężar	35 kg
Jednostka wagi	kg/100 szt.
Ślad węglowy CO2 (GWP) od kołyski po bramę	0,8512 kg CO2e / 1 Sztuka

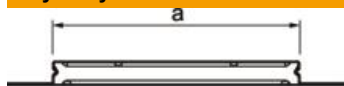
Karta charakterystyki technicznej

Łącznik kanału, przewodzący, do EÜK-2

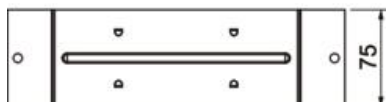
Numery katalogowe: 7400988



Wymiary



Długość	263 mm
Szerokość	75 mm
Wymiar a	190 mm



Dane techniczne

Wykonanie	Zacisk
Płyta podłogowa	tak
Możliwość montażu uszczelki	brak
Odpowiednie do szczeliny dylatacyjnej	tak
Szerokość kanału min.	190 mm
Wysokość kanału maks.	48 mm
Wysokość kanału min.	28 mm
Z wyrównaniem potencjałów	tak
Pokrywa zdejmowana	tak