

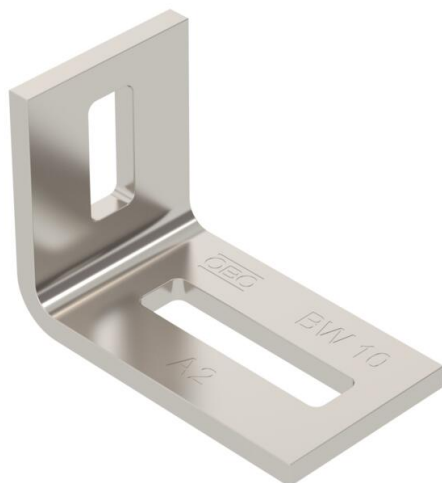
Karta charakterystyki technicznej

Kątownik montażowy BW 10 A2

Numery katalogowe: 6019484



Befestigungswinkel zum Befestigen von Stielen, Steigeleitern und Konstruktionen an Wänden, Decken oder Stahlgerüsten.



A2 stal nierdzewna 1.4301

2B pusty, po obróbce

Dane podstawow

Numery katalogowe	6019484
Typ	BW 10 A2
Oznaczenie 1	Kątownik montażowy
Wytwórca	OBO
Wymiar	70x50x40
Kolor	stal szlachetna
Materiał	stal nierdzewna 1.4301
Powierzchnia	pusty, po obróbce
Norma powierzchni	
Najmniejsza jednostka sprzedaży	10
Jednostka opakowania	Sztuk
Ciężar	14,2 kg
Jednostka wagi	kg/100 szt.
Ślad węglowy CO2 (GWP) od kołyski po bramę	0,9676 kg CO2e / 1 Sztuka

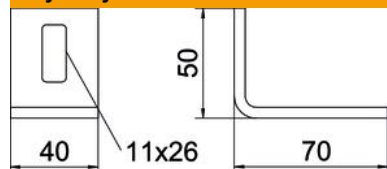
Karta charakterystyki technicznej

Kątownik montażowy BW 10 A2

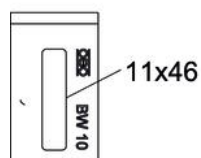
Numery katalogowe: 6019484



Wymiary



Długość	70 mm
Szerokość	40 mm
Wysokość	50 mm



Dane techniczne

Wykonanie	Kątownik montażowy
Podtrzymanie funkcji	brak
Do kształtów profili	Profil U
Grubość materiału	5 mm
Ze śrubami	brak
Regulowany	brak