

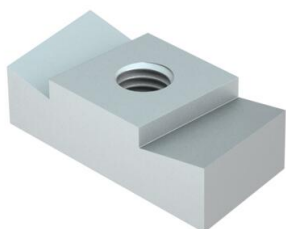
Karta charakterystyki technicznej

Nakrętka ślizgowa ZL

Numery katalogowe: 1147118



Nakrętka ślizgowa do stosowania z szyną MS4022



St stal

ZL Cynkowanie lamelowe (płatkowe)

Dane podstawow

Numery katalogowe	1147118
Typ	MS40SN M12 ZL
Oznaczenie 1	Nakrętka ślizgowa
Oznaczenie 2	do szyny profilowej MS4022
Wytwórca	OBO
Wymiar	M12
Materiał	Stal
Powierzchnia	Cynkowanie lamelowe (płatkowe)
Norma powierzchni	
Najmniejsza jednostka sprzedaży	50
Jednostka opakowania	Sztuk
Ciężar	3,16 kg
Jednostka wagi	kg/100 szt.
Ślad węglowy CO2 (GWP) od kołyski po bramę	0,0846 kg CO2e / 1 Sztuka

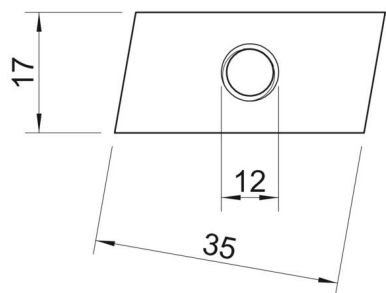
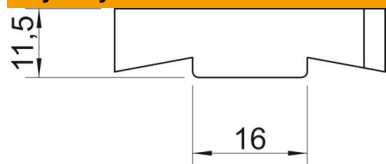
Karta charakterystyki technicznej

Nakrętka ślizgowa ZL

Numery katalogowe: 1147118



Wymiary



Długość	35 mm
Szerokość	17 mm
Wysokość	11,5 mm
Wymiar B	17 mm
Wymiar H	11,5 mm
Wymiar L	30 mm

Dane techniczne

Gwint	M12
gwint metryczny	12
Ze sprężyną	brak