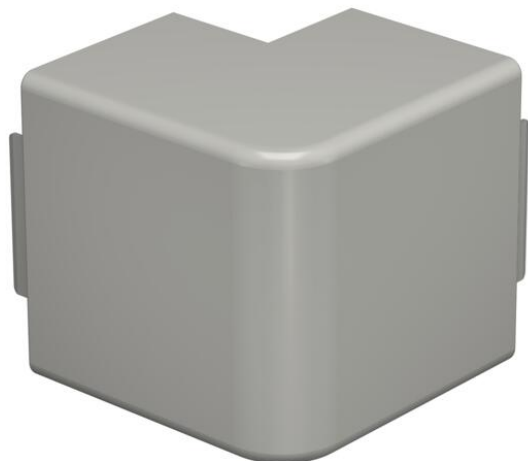


Karta charakterystyki technicznej

Naroże zewnętrzne, do kanału typ WDK 60090

Numery katalogowe: 6022111



Naroże zewnętrzne do zmiany kierunków kanałów WDK.
Kształtki są wykonane jako łączniki kołpakowe.



PVC polichlorek winylu

Dane podstawow

Numery katalogowe	6022111
Typ	WDK HA60090GR
Oznaczenie 1	Pokrywa naroża zewnętrznego
Wytwórca	OBO
Wymiar	60x90mm
Kolor	ciemnoszary; RAL 7030
Materiał	Polichlorek winylu
Najmniejsza jednostka sprzedaży	2
Jednostka opakowania	Sztuk
Ciężar	10,965 kg
Jednostka wagi	kg/100 szt.
Ślad węglowy CO ₂ (GWP) od kołyski po bramę	0.2332 kg CO ₂ e / 1 Sztuka

Karta charakterystyki technicznej

Naroże zewnętrzne, do kanału typ WDK 60090

Numery katalogowe: 6022111



Wymiary



Długość	100 mm
Szerokość	90 mm
Wysokość	60 mm
Wymiar a	100 mm
Wymiar H	90 mm

Dane techniczne

Wykonanie	Kształtka łącznika
Rodzaj mocowania	wzębiany
Podtrzymanie funkcji	brak
do wymiaru kanału	60 x 90
Bezhalogenowy	brak
Głębokość kanału	60 mm
Stopień ochrony	IP 30
Folia ochronna	brak
Odporność kod IK	IK04
samogasnący	tak
Zakres temperatur maks.	60 °C
Zakres temperatur min.	-5 °C
Zakres kąta maks.	90 mm
Zakres kąta min.	90 mm