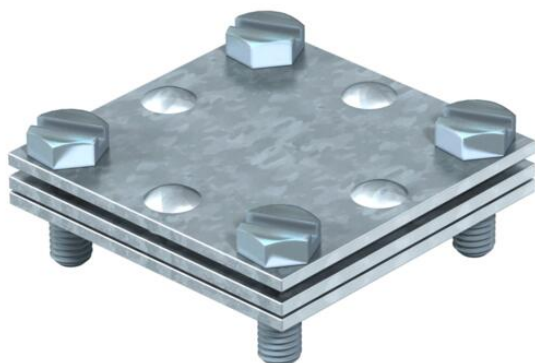


# Karta charakterystyki technicznej

## Zacisk krzyżowy do płaskowników z przekładką

Numery katalogowe: 5314518



- odpowiada wymaganiom VDE 0185-305-3 (IEC/EN 62305-3)
- Dopasowanie: maks. FL 30 x FL 30
- z przekładką
- mocowane za pomocą 4 śrub z łbem sześciokątnym M6 x 20 (F)



**St** stal

**FT** cynkowane ogniowo-zanurzeniowo

### Dane podstawow

|  |  |
|--|--|
| Numery katalogowe                                      | 5314518                                |
| Typ  | 255 30                                 |
| Oznaczenie 1   | Zacisk krzyżowy                        |
| Wytwórca   | OBO                                    |
| Wymiar   | 30mm                                   |
| Materiał   | Stal                                   |
| Powierzchnia   | cynkowana metodą zanurzeniową          |
| Norma powierzchni                                      | DIN EN ISO 1461                        |
| Najmniejsza jednostka sprzedaży                        | 20                                     |
| Jednostka opakowania                                   | Sztuk                                  |
| Ciężar   | 16,65 kg                               |
| Jednostka wagi   | kg/100 szt.                            |
| Ślad węglowy CO <sub>2</sub> (GWP) od kołyski po bramę | 0,3324 kg CO <sub>2</sub> e / 1 Sztuka |

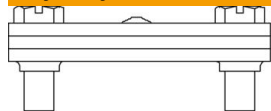
# Karta charakterystyki technicznej

## Zacisk krzyżowy do płaskowników z przekładką

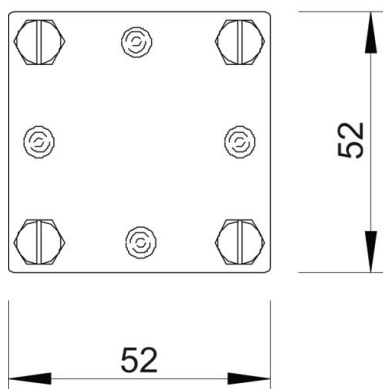
Numery katalogowe: 5314518



### Wymiary



|          |       |
|----------|-------|
| Wymiar A | 52 mm |
| Wymiar B | 52 mm |
| Wymiar L | 52 mm |



### Dane techniczne

|                                |                              |
|--------------------------------|------------------------------|
| Rodzaj śruby mocującej         | Śruba z łbem sześciokątnym   |
| Rodzaj złącza                  | Złącze krzyżowe              |
| Obciążalność prądem piorunowym | H/100 kA                     |
| Dedykowane do połączenia       | Przewód płaski FI 30 / FI 30 |
| Dopasowanie                    | max. FL30 mm                 |
| Płyta pośrednia                | tak                          |