

Karta charakterystyki technicznej

Nakrętka ślizgowa ZL

Numery katalogowe: 1147210



Nakrętka ślizgowa do stosowania z szynami MS4121 i MS4141



St stal

ZL Cynkowanie lamelowe (płatkowe)

Dane podstawow

Numery katalogowe	1147210
Typ	MS41SN M8 ZL
Oznaczenie 1	Nakrętka ślizgowa
Oznaczenie 2	do szyny profil MS4121/4141
Wytwórca	OBO
Wymiar	M8
Materiał	Stal
Powierzchnia	Cynkowanie lamelowe (płatkowe)
Norma powierzchni	
Najmniejsza jednostka sprzedaży	50
Jednostka opakowania	Sztuk
Ciężar	2,5 kg
Jednostka wagi	kg/100 szt.
Ślad węglowy CO2 (GWP) od kołyski po bramę	0,0731 kg CO2e / 1 Sztuka

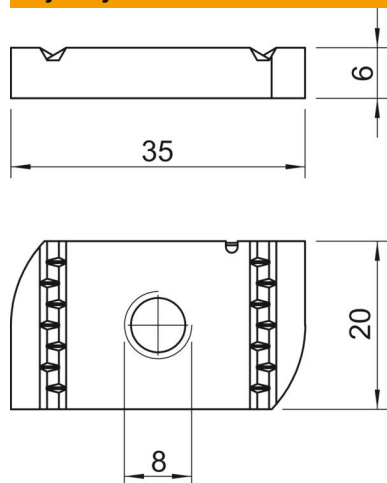
Karta charakterystyki technicznej

Nakrętka ślizgowa ZL

Numery katalogowe: 1147210



Wymiary



Długość	35 mm
Szerokość	20 mm
Wysokość	6 mm

Dane techniczne

Gwint	M8
gwint metryczny	8
Ze sprężyną	brak