

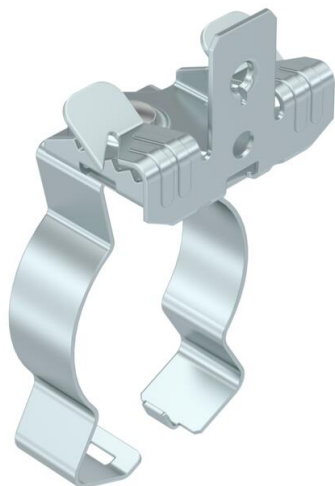
Karta charakterystyki technicznej

Trägerklammer, mit Rohraufnahme unten

Numery katalogowe: 1488625



Zaciski nośne do montażu rur. Geschlossene Rohraufnahme unten. Mocowanie do wsporników stalowych przez przybijanie.



St stal

ZL Cynkowanie lamelowe (płatkowe)

Dane podstawow

Numery katalogowe	1488625
Typ	SCVPC 3-7 D40
Oznaczenie 1	Zacisk nośny
Oznaczenie 2	z uchwytem na rurę D36-40mm
Wytwórca	OBO
Wymiar	3-7mm
Kolor	cyjan
Materiał	Stal
Powierzchnia	Cynkowanie lamelowe (płatkowe)
Norma powierzchni	
Najmniejsza jednostka sprzedaży	50
Jednostka opakowania	Sztuk
Ciężar	5,6 kg
Jednostka wagi	kg/100 szt.

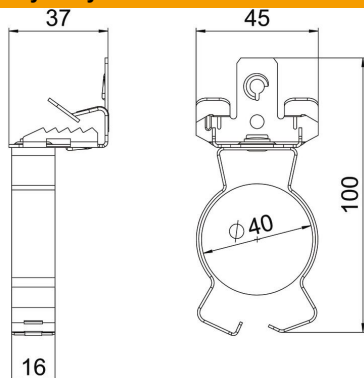
Karta charakterystyki technicznej

Trägerklammer, mit Rohraufnahme unten

Numery katalogowe: 1488625



Wymiary



Długość	103 mm
Szerokość	45 mm
Wysokość	37 mm
Wymiar L	100 mm

Dane techniczne

Rodzaj połączenia/element przyłączeniowy	Rura/kabel
Rodzaj mocowania	wtykowe
Obciążenie niszczące	0,45 kN
Grubość kołnierza F maks.	7 mm
Grubość kołnierza F min.	3 mm
Średnica rury/kabla maks.	40 mm
Średnica rury/kabla min.	36 mm
Zawias ustawiany	brak
Zawias	brak