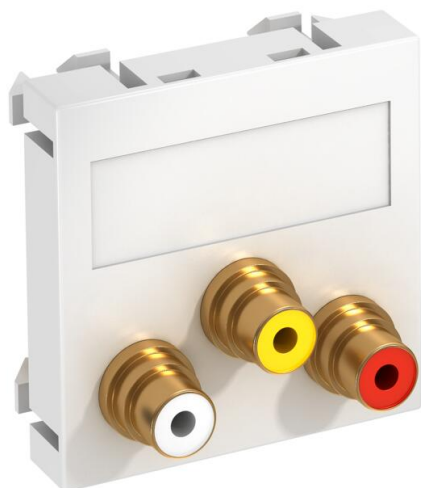


Karta charakterystyki technicznej

Audio/Video-Cinch, 1 moduł, wyjście proste, 1:1, czysta biel

Numery katalogowe: 6105186



Wspornik montażowy z trzema gniazdami cinch do Audio-Video, wyjście proste, z polem opisowym, trzy gniazda cinch (RCA), wersja gniazdo-gniazdo, kodowanie kolorem czerwony/zielony/niebieski. Mocowanie zatrzaskowe do poziomego i pionowego montażu w otoczeniu systemowym.

PC Poliwęglan

Dane podstawow

Numery katalogowe	6105186
Typ	MTG-12R F RW1
Oznaczenie 1	Wsp. multimedia Audio / Video
Oznaczenie 2	3x złączki, gniazdo-gniazdo
Wytwórca	OBO
Wymiar	45x45mm
Kolor	czysta biel; RAL 9010
Materiał	Poliwęglan
Najmniejsza jednostka sprzedaży	1
Jednostka opakowania	Sztuk
Ciężar	3,2 kg
Jednostka wagi	kg/100 szt.
Ślad węglowy CO2 (GWP) od kołyski po bramę	0,0961 kg CO2e / 1 Sztuka

Karta charakterystyki technicznej

Audio/Video-Cinch, 1 moduł, wyjście proste, 1:1, czysta biel

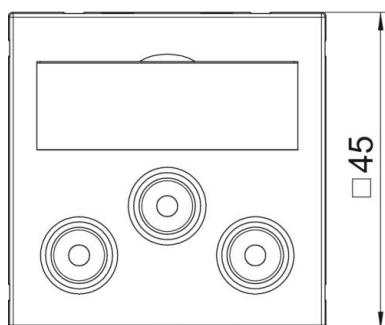
Numery katalogowe: 6105186



Wymiary



Szerokość	45 mm
Wysokość	45 mm



Dane techniczne

Ilość elementów	1
Wersja powierzchni	matowy
Rodzaj mocowania	zazębić
Bezhalogenowy	tak
Pokrywa	brak
Zacisk oświetleniowy	brak
Z nadrukiem	brak
Z ochroną przeciwpyłową	brak
Stopień ochrony	IP 20
Głębokość	9 mm
Pierścień nośny	brak
Przezroczysty	brak
Zastosowanie	Cinch
Możliwość odciążania naprężeń	brak
Zestawienie	Element podstawowy z centralną pokrywą