

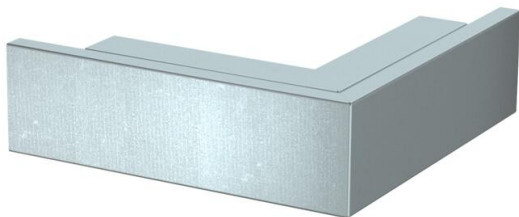
Karta charakterystyki technicznej

Naroże zewnętrzne, do kanału typ LKM 40060

Numery katalogowe: 6247571



Naroże zewnętrzne z pokrywą do zmiany kierunków kanałów LKM.
Połączenie wyrównawcze bez dodatkowych elementów pomiędzy dolną i górną częścią



St stal

FS ocynkowane metodą Sendzimira

Dane podstawow

Numery katalogowe	6247571
Typ	LKM A40060FS
Oznaczenie 1	Naroże zewnętrzne
Oznaczenie 2	z pokrywą
Wytwórca	OBO
Wymiar	40x60mm
Kolor	cyjan
Materiał	Stal
Powierzchnia	cynkowana metodą Sendzimira
Norma powierzchni	DIN EN 10346
Najmniejsza jednostka sprzedaży	1
Jednostka opakowania	Sztuk
Ciężar	46,3 kg
Jednostka wagi	kg/100 szt.
Ślad węglowy CO2 (GWP) od kołyski po bramę	2,3216 kg CO2e / 1 Sztuka

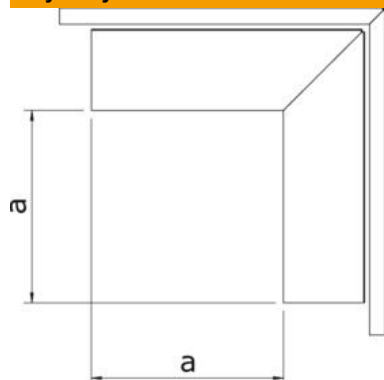
Karta charakterystyki technicznej

Naroże zewnętrzne, do kanału typ LKM 40060

Numery katalogowe: 6247571



Wymiary



Długość	164 mm
Szerokość	60 mm
Wysokość	44 mm
Wymiar a	120 mm

Dane techniczne

Wykonanie	Podstawa i pokrywa
Rodzaj mocowania	Perforacja dna
Podtrzymanie funkcji	brak
do wymiaru kanału	40 x 60
Bezhalogenowy	tak
Wysokość kanału min.	44 mm
Głębokość kanału	44 mm
Stopień ochrony	IP 30
Folia ochronna	brak
Odporność kod IK	IK10
samogasnący	brak
Zakres temperatur maks.	90 °C
Zakres temperatur min.	-5 °C
Zakres kąta maks.	90 mm
Zakres kąta min.	90 mm