

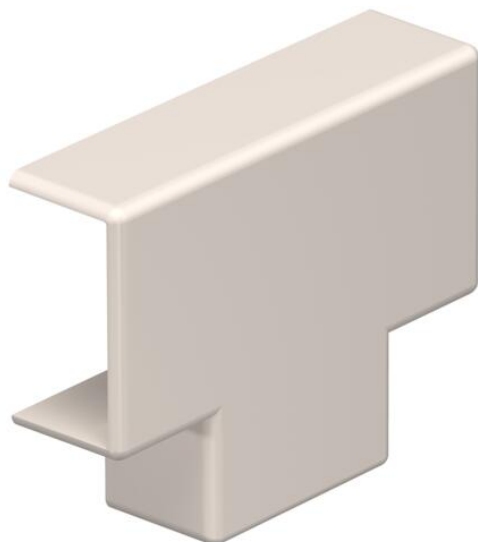
Karta charakterystyki technicznej

Trójnik, do kanału typ WDK 10020

Numery katalogowe: 6152309



Trójnik do zmiany kierunków kanałów WDK.
Kształtki są wykonane jako łączniki kołpakowe.



PVC polichlorek winylu

Dane podstawow

Numery katalogowe	6152309
Typ	WDK HT10020CW
Oznaczenie 1	Pokrywa trójnika
Wytwórca	OBO
Wymiar	10x20mm
Kolor	kremowy; RAL 9001
Materiał	Polichlorek winylu
Najmniejsza jednostka sprzedaży	4
Jednostka opakowania	Sztuk
Ciężar	0,334 kg
Jednostka wagi	kg/100 szt.
Ślad węglowy CO2 (GWP) od kołyski po bramę	0,0158 kg CO2e / 1 Sztuka

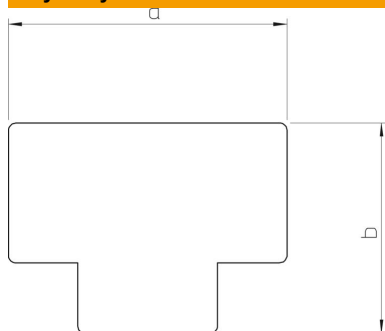
Karta charakterystyki technicznej

Trójnik, do kanału typ WDK 10020

Numery katalogowe: 6152309



Wymiary



Długość	45 mm
Szerokość	22 mm
Wysokość	10 mm
Wymiar a	45 mm
Wymiar b	34 mm
Wymiar H	20 mm

Dane techniczne

Wykonanie	Kształtka łącznika
Rodzaj mocowania	wzębiany
Podtrzymanie funkcji	brak
do wymiaru kanału	10 x 20
Bezhalogenowy	brak
Głębokość kanału	10 mm
Stopień ochrony	IP 30
Folia ochronna	brak
Odporność kod IK	IK04
Zakres temperatur maks.	60 °C
Zakres temperatur min.	-5 °C