

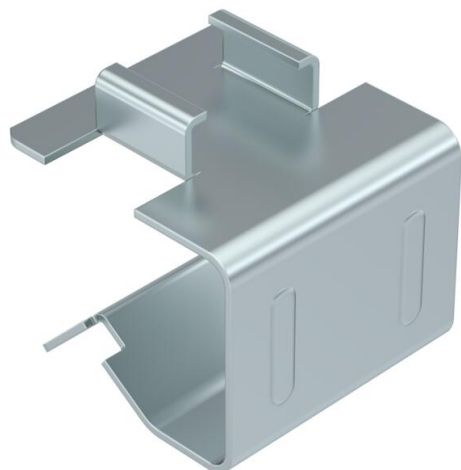
Karta charakterystyki technicznej

Aufnahmestück für Trägerklammer SCC

Numery katalogowe: 1488611



Adapter zur Aufnahme von Trägerklammern Typ SCC (Flanschdicke 1-4 mm).
Mocowanie do wsporników stalowych przez przybijanie.



St stal

ZL Cynkowanie lamelowe (płatkowe)

Dane podstawow

Numery katalogowe	1488611
Typ	SCCA 16-20
Oznaczenie 1	Element mocujący do SCC 1-4
Oznaczenie 2	for beam clamp SCC 1-4
Wytwórca	OBO
Wymiar	16-20mm
Kolor	cyjan
Materiał	Stal
Powierzchnia	Cynkowanie lamelowe (płatkowe)
Norma powierzchni	
Najmniejsza jednostka sprzedaży	100
Jednostka opakowania	Sztuk
Ciężar	1,7 kg
Jednostka wagi	kg/100 szt.

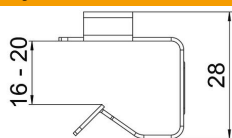
Karta charakterystyki technicznej

Aufnahmestück für Trägerklammer SCC

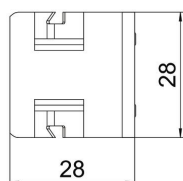


Numery katalogowe: 1488611

Wymiary



Długość	28 mm
Szerokość	28 mm
Wysokość	28 mm
Wymiar L	14 mm



Dane techniczne

Rodzaj połączenia/element przyłączeniowy	inne
Rodzaj mocowania	wtykowe
Grubość kołnierza F maks.	20 mm
Grubość kołnierza F min.	16 mm
Zawias ustawiany	brak
Zawias	brak