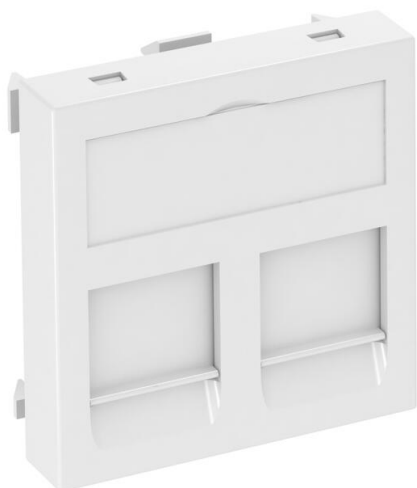


Karta charakterystyki technicznej

Ramka teleinformatyczna, 1 moduł, wyjście proste, typ B

Numery katalogowe: 6119208



Ramka teleinformatyczna z wyjściem prostym na dwa moduły przyłączeniowe teleinformatyczne RJ45. Mocowanie zatrzaskowe do poziomego i pionowego montażu w otoczeniu systemowym. Typ B ma otwór systemowy 19,35/21,55 X 14,85, do bezpośredniego montażu modułów przyłączeniowych.

Ramka typ B do montażu modułów teleinformatycznych: BTR (moduł): kat 6A moduł, E-DAT moduł i UAE moduł; Dátwyler: MS i MS-N, Leoni Kerpen: Vario-Keystone moduł kat 6A i MegaLine-Connect100 moduł kat 6A i 8C7A. Do instalacji w kanałach podparapetowych Rapid 45 i Rapid 80, kolumnach instalacyjnych ISS i systemach podpodłogowych.

PC Poliwęglan

Dane podstawow

Numery katalogowe	6119208
Typ	DTG-2B RW1
Oznaczenie 1	Ramka teleinformatyczna
Oznaczenie 2	na 2 moduły typ B
Wytwórca	OBO
Wymiar	45x45mm
Kolor	czysta biel; RAL 9010
Materiał	Poliwęglan
Najmniejsza jednostka sprzedaży	1
Jednostka opakowania	Sztuk
Ciężar	1,1 kg
Jednostka wagi	kg/100 szt.
Ślad węglowy CO2 (GWP) od kołyski po bramę	0,1818 kg CO2e / 1 Sztuka

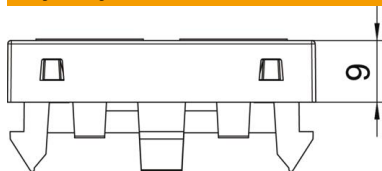
Karta charakterystyki technicznej

Ramka teleinformatyczna, 1 moduł, wyjście proste, typ B

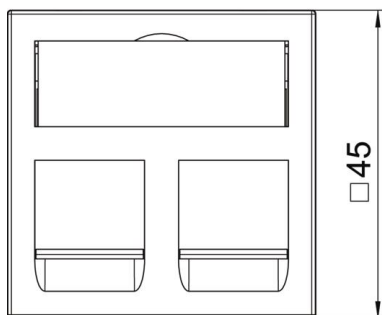
Numery katalogowe: 6119208



Wymiary



Szerokość	45 mm
Wysokość	45 mm



Dane techniczne

Ilość elementów	1
Wersja powierzchni	matowy
Rodzaj mocowania	zazębić
Pole opisowe	z polem opisowym
Bezhalogenowy	tak
Pokrywa	brak
Zacisk oświetleniowy	brak
Z nadrukiem	brak
Z ochroną przeciwpyłową	tak
Otwór montażowy	Typ B
Stopień ochrony	IP 20
Głębokość	9 mm
Pierścień nośny	brak
Przezroczysty	brak
Zastosowanie	Łącze transmisji danych do montażu
Możliwość odciążania naprężeń	brak
Zestawienie	Element podstawowy z centralną pokrywą