

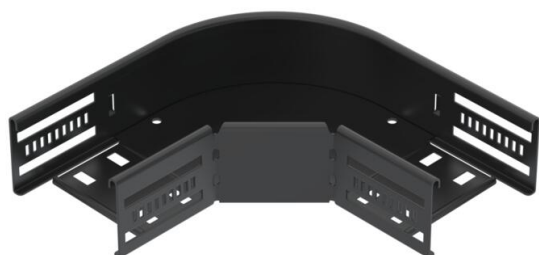
Karta charakterystyki technicznej

Łuk 90° 60, czarny

Numery katalogowe: 6043260



Łuk 90° poziomy, kształtka do wszystkich typów koryt kablowych o wysokości boku 60 mm. Z powłoką w kolorze czarnym.



St stal

P135 PES135 - poliester

Dane podstawow

Numery katalogowe	6043260
Typ	RB 90 610 FSK SW
Oznaczenie 1	Łuk 90° do koryta kablowego
Oznaczenie 2	for cable tray, horizontal
Wytwórca	OBO
Wymiar	60x100
Kolor	czarny; RAL 9005
Materiał	Stal
Powierzchnia	PES135 - poliester
Norma powierzchni	
Najmniejsza jednostka sprzedaży	1
Jednostka opakowania	Sztuk
Ciężar	54 kg
Jednostka wagi	kg/100 szt.
Ślad węglowy CO2 (GWP) od kołyski po bramę	0,1374 kg CO2e / 1 Sztuka

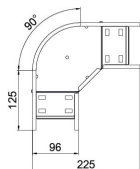
Karta charakterystyki technicznej

Łuk 90° 60, czarny

Numery katalogowe: 6043260



Wymiary



Szerokość	100 mm
Wysokość	60 mm
Wymiar B	100 mm

Dane techniczne

Wygięcie (kąt)	90°
Wersja połączenia	zintegrowany łącznik
Model	Łuk sztywny
Podtrzymanie funkcji	tak
Grubość materiału, dna	0,8 mm
Z pokrywą	brak
Perforacja montażowa w dnie	brak
Zmiana kierunku	poziomy
Stal nierdzewna, wytrawiana	brak
Perforacja boczna	brak
Wykonanie szerokorozpiętościowe	brak
Zalecana liczba śrub	10 St.
Grubość boku	1,25 mm