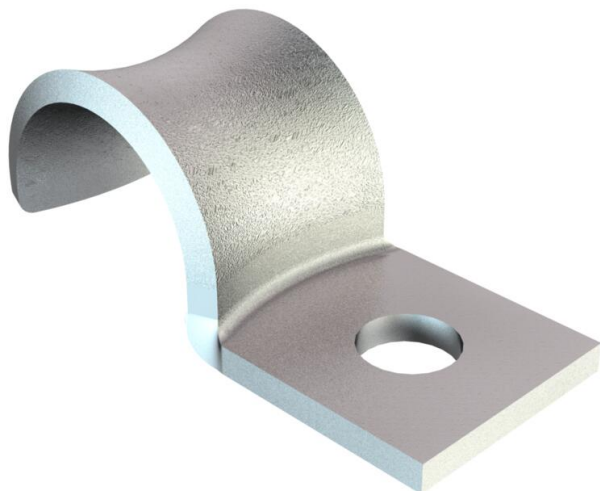


# Karta charakterystyki technicznej

Obejma mocująca, norma zakładowa 7855, jednozaciskowa

Numery katalogowe: 1043161



Wymiary według normy Siemens SN 78550 forma A, z mocno zaokrąglonymi krawędziami, przystosowana do szczególnie delikatnych przewodów.  
\*Rozmiary 2 bis 10 nie są przeznaczone do stosowania w połączeniu z osadzkami kołków i osadzkami gazowym.



**St** stal

**GTP** cynkowana galwanicznie, pasywowana

## Dane podstawow

Numery katalogowe	1043161
Typ	WN 7855 A 9
Oznaczenie 1	Obejma mocująca
Oznaczenie 2	jednołapkowa
Wytwórca	OBO
Wymiar	9mm
Materiał	Stal
Powierzchnia	cynkowana galwanicznie, pasywowana
Norma powierzchni	
Najmniejsza jednostka sprzedaży	100
Jednostka opakowania	Sztuk
Ciężar	0,168 kg
Jednostka wagi	kg/100 szt.
Ślad węglowy CO2 (GWP) od kołyski po bramę	0,0045 kg CO2e / 1 Sztuka

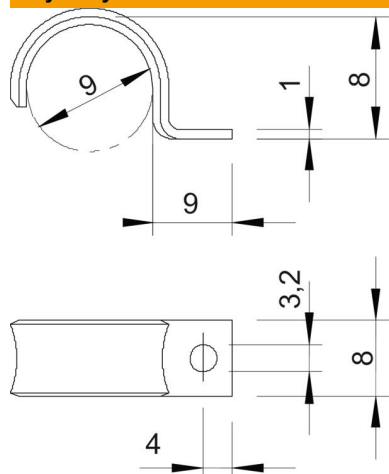
# Karta charakterystyki technicznej

Obejma mocująca, norma zakładowa 7855, jednozaciskowa



Numery katalogowe: 1043161

## Wymiary



Długość	9 mm
Szerokość	8 mm
Wysokość	8 mm
Wymiar A	4 mm
Wymiar b	8 mm
Wymiar D	9 mm
Wymiar d	3,2 mm
Wymiar H	8 mm
Wymiar L	9 mm
Wymiar t	1 mm

## Dane techniczne

Odległość od ściany	brak
Ilość przewodów/rur	1
Wykonanie	jednozaciskowy
Rodzaj mocowania	Otwór wiercony
do średnicy	9
Odpowiednie w strefie ochrony przeciwpożarowej	brak
Bezhalogenowy	tak
W płaszczu z tworzywa sztucznego	brak
Wielkość otworu	3,2 mm
Grubość materiału	1,5 mm
średnica znamionowa	9 mm
odporny na działanie promieni UV	tak