

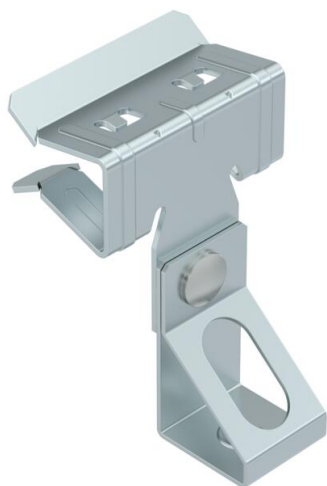
Karta charakterystyki technicznej

Trägerklammer, mit Gewindestangenaufnahme

Numery katalogowe: 1488323



Zaciski nośne z mocowaniem na pręt gwintowany do indywidualnych rozwiązań montażowych. Mocowanie do wsporników stalowych przez przybijanie.



St stal

ZL Cynkowanie lamelowe (płatkowe)

Dane podstawow

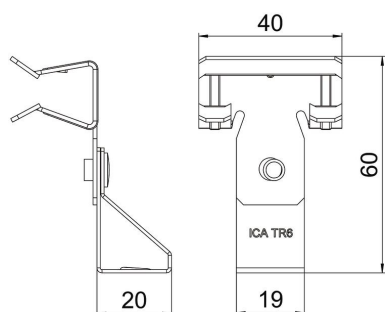
Numery katalogowe	1488323
Typ	SCTR 10-15 M6
Oznaczenie 1	Zacisk nośny
Oznaczenie 2	do pręta gwintowanego M6
Wytwórca	OBO
Wymiar	10-15mm
Kolor	cyjan
Materiał	Stal
Powierzchnia	Cynkowanie lamelowe (płatkowe)
Norma powierzchni	
Najmniejsza jednostka sprzedaży	50
Jednostka opakowania	Sztuk
Ciężar	3,3 kg
Jednostka wagi	kg/100 szt.

Karta charakterystyki technicznej

Trägerklammer, mit Gewindestangenaufnahme

Numery katalogowe: 1488323

Wymiary



Długość	60 mm
Szerokość	40 mm
Wysokość	44 mm
Wymiar L	60 mm

Dane techniczne

Rodzaj połączenia/element przyłączeniowy	Gwint
Rodzaj mocowania	wtykowe
Obciążenie niszczące	0,65 kN
Grubość kołnierza F maks.	15 mm
Grubość kołnierza F min.	10 mm
gwint metryczny	6
Zawias ustawiany	brak
Zawias	brak