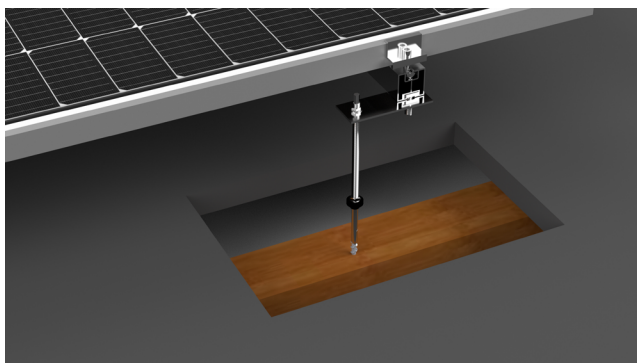


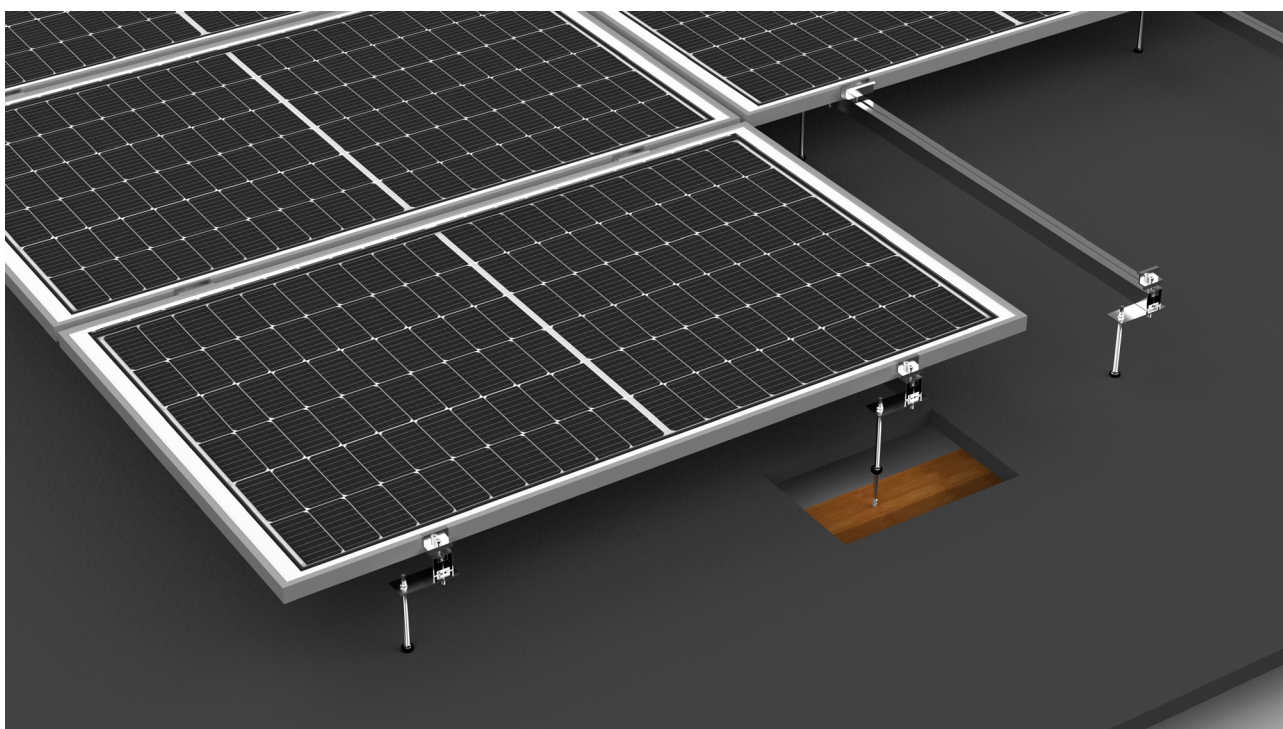
### CHARAKTERYSTYKA

Firma Keno sp. z o.o. ma przyjemność zaprezentować Państwu rozwiązanie do zastosowania na wszystkich dachach z drewnianą konstrukcją. Jest to konstrukcja która pozwala na wyrównanie powierzchni dachu, przez co moduły będą przylegać równoległe do poszycia dachu.



- TRWAŁOŚĆ MONTAŻU
- USZCZELNIENIE OTWORU
- MOŻLIWOŚĆ DOBORU ODPOWIEDNIEJ DŁUGOŚCI GWINTÓW
- MONTAŻ DO KONSTRUKCJI DACHOWEJ

[ZOBACZ  
KATALOG](#)



### OPIS KONSTRUKCJI NA DACH KRYTY PAPĄ Z WYKORZYSTANIEM ŚRUB DWUGWINTOWYCH

Firma Keno sp. z o.o. udziela na powyższą konstrukcję 10-letniej gwarancji, z możliwością wydłużenia o kolejne 5 lat. ze względu na wykonanie z elementów posiadających wszelkie wymagane certyfikaty. Montaż konstrukcji odbywa się poprzez wkręcenie śruby dwugwintowej K-17 (patrz rysunek 1) dla krokwi drewnianych, Po wkręceniu się w konstrukcję dachu, na śrubę K-17 zostaje przymocowany adapter K-03 przy użyciu dwóch nakrętek. Konstrukcja kompatybilna jest ze wszystkimi profilami montażowymi dostępnymi w ofercie firmy Keno sp. z o.o.



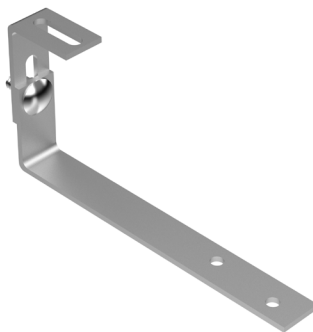
Rysunek 1. Śruba K-17 dla konstrukcji drewnianych

K-17 (ŚRUBA DWUGWINTOWA)		
Min. wymiary krokwi: 80x50mm		
Wymiary dachu + wysokość budynku.		
200mm	250mm	300mm

### OPIS KONSTRUKCJI NA DACH KRYTY PAPĄ Z WYKORZYSTANIEM UCHWYTU MONTAŻOWEGO K-08-R TYPU „L”

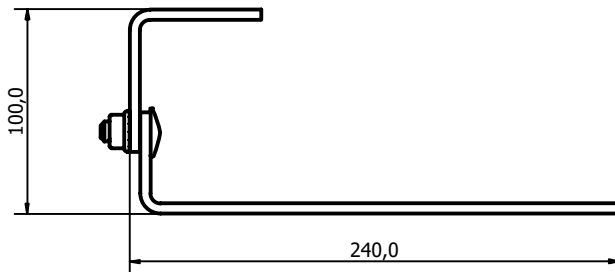
Hak K-08-R został wykonany z największą starannością oraz z jakością. Firma Keno sp. z o.o. udziela na powyższy element 10-letniej gwarancji, z możliwością wydłużenia o kolejne 5 lat, ze względu na wykonanie elementu ze stali w powłoce cynkowo-magnezowej. Zastosowanie tej powłoki umożliwia zwiększenie odporności haka na warunki atmosferyczne.

Montaż konstrukcji odbywa się poprzez przykręcenie uchwyty K-08-R do poszycia dachu, za pomocą dwóch śrub K-16. Hak jest kompatybilny ze wszystkimi profilami montażowymi dostępnymi w ofercie firmy Keno sp. z o.o. Montaż uchwyty z profilem odbywa się przy użyciu śruby typu „T-eowego”, co umożliwi jego montaż w każdym punkcie profilu.

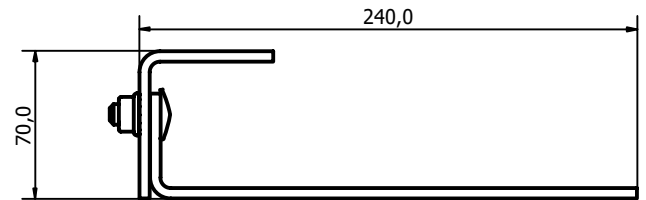


Rysunek 2. Uchwyt montażowy „typu „L” K-08-R

RYSUNEK TECHNICZNY



Rysunek 3. Górne położenie



Rysunek 4, Dolne położenie