



Tuba LED MASTER InstantFit HF T5



Master LEDtube HF 1200mm HE 16.5W 840 T5

MASTER, LEDtube, T5, HF, 1200 mm, 16.5 W, 28W TL5 HE, 4000 K, 2500 lm, CRI 80, 60000 h

MASTER, LEDtube, T5, HF, 1200 mm, 16.5 W, LED alternative to 28W TL5 HE, 4000 K, 2500 lm, CRI 80, 60000 h, 151 lm/W, EEL D, G5, Szyba, 1200 mm, RGO, SDCM 6, PF 0.92, IP20

Dane produktu

Informacje ogólne		Photobiological safety according to EN 62471	
Podstawa-nasadka	G5	RGO	
Nominalny okres eksploatacji	60 000 h	Eksploatacja i połączenie elektryczne	
Cykl Przelączania	50 000	Częstotliwość linii	30K to 100K Hz
Lighting Technology	LEDtube	Częstotliwość wejściowa	od 30 K do 100 K Hz
Wartość referencyjna pomiaru strumienia	Sphere	Zużycie energii	16,5 W
Okres gwarancji	5 lat	Prąd lampy (Max)	350 mA
Dane techniczne oświetlenia		Prąd lampy (Min)	150 mA
Kod barwy	840 [CCT of 4000K]	Czas uruchomienia (Nom)	0,5 s
Kąt rozsyłu światła (Nom)	200 °	Czas rozświetlania do osiągnięcia 60% maksymalnego strumienia światła	0,5 s
Strumień Świetlny	2 500 lm	Współczynnik mocy (ułamek)	0.92
Oznaczenie koloru	Chłodny biały (CW)	Napięcie (Nom)	70-120 V
Skorelowana temperatura barwowa (Nom)	4000 K	LED alternative to fluorescent lamp power	28W TL5 HE
Skuteczność świetlna (znamionowa) (Nom)	151 lm/W	Prąd rozruchowy w sieci	-
Jednorodność barw	<6	Maks. lampa nr. na MCB B typ 10A - Sieć	-
Wskaźnik oddawania barw (CRI)	80	Maks. lampa nr. na MCB B typ 10A - statecznik EM	-
LLMF At End Of Nominal Lifetime (Nom)	70 %	bez komp. Czapska.	-

Tuba LED MASTER InstantFit HF T5

Maks. lampa nr. na MCB B typ 10A – statecznik EM – z komp. Czapka.	-
Maks. lampa nr. na MCB B typ 16A – Sieć	-
Maks. lampa nr. na MCB B typ 16A – statecznik EM – bez komp. Czapka.	-
Maks. lampa nr. na MCB B typ 16A – statecznik EM – z komp. Czapka.	-
Kompatybilność balastu	HF

Temperatura

Maksymalna temperatura obudowy (Nom)	65 °C
--------------------------------------	-------

Układy sterowania i ściemnianie

Z możliwością ściemniania	Tak – Sprawdź zgodność statecznika
---------------------------	------------------------------------

Mechanika i korpus

Wykończenie żarówki	Matowy
Materiał żarówki	Szyba
Kształt bańki	T5
Waga netto (szt.)	0,160 kg

Certyfikaty i zastosowania

Klasa energooszczędności	D
Energooszczędny produkt	Tak

Oznaczenia Certyfikatów	Zgodność z normą RoHS Certyfikat KEMA Keur
Zużycie energii elektrycznej w kWh/1000 h	17 kWh
Numer rejestracji EPREL	1384135
Znak CE	Tak
Zgodność z normą UE RoHS	Tak
Zakres temperatury otoczenia	Od -20°C do 45°C

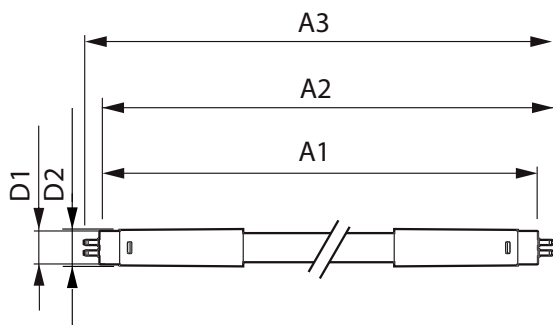
Warunki dotyczące zastosowań

Technologia bezprzewodowa	Nie dotyczy
---------------------------	-------------

Dane techniczne produktu

Nazwa produktu na zamówieniu	MAS LEDtube HF 1200mm HE 16.5W 840 T5
Pełna nazwa produktu	Master LEDtube HF 1200mm HE 16.5W 840 T5
Full EOC	871869674331700
Kod zamówienia	74331700
Materiał Nr (12NC)	929001391102
Numerator – Liczba sztuk w opakowaniu	1
EAN/UPC – Produkt/opakowanie	8718696743317
Numerator – Packs per outer box	10
EAN/UPC – Opakowanie	8718696743324

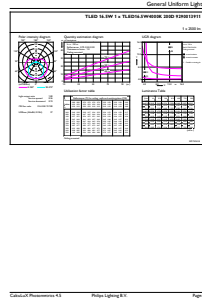
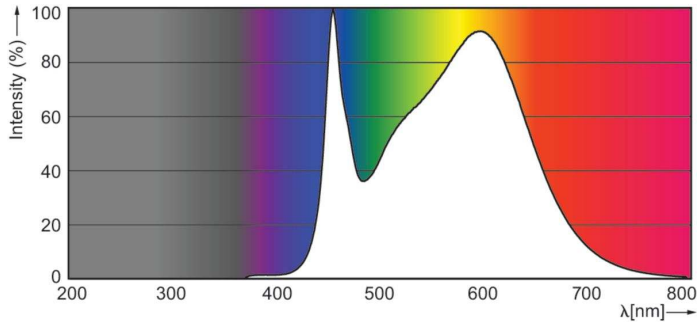
Rysunki techniczne



Product	D1	D2	A1	A2	A3
MAS LEDtube HF 1200mm HE 16.5W 840 T5	15,5 mm	18,8 mm	1149 mm	1156,1 mm	1163,2 mm

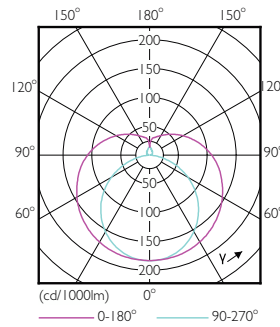
Tuba LED MASTER InstantFit HF T5

Dane fotometryczne



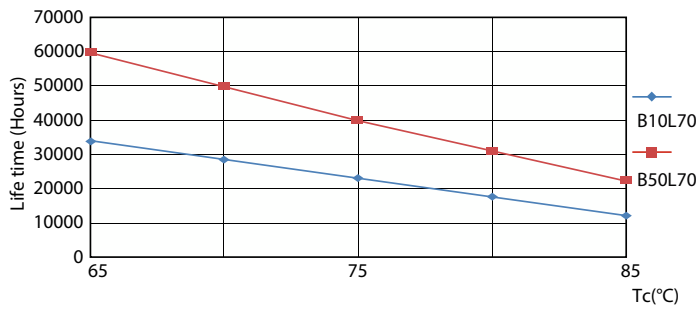
Spectral Power Distribution Colour - MAS LEDtube HF 1200mm HE 16.5W 840 T5

General uniform lighting - MAS LEDtube HF 1200mm HE 16.5W 840 T5

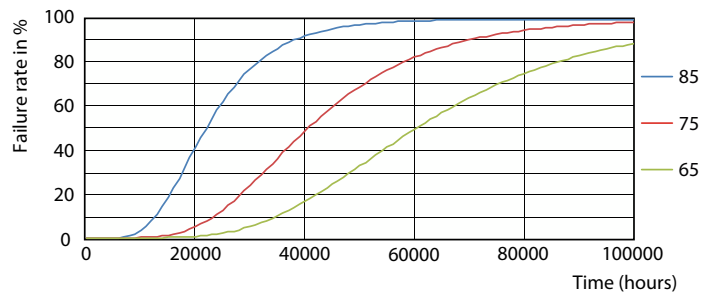


Light Distribution Diagram - MAS LEDtube HF 1200mm HE 16.5W 840 T5

Okres eksploatacji



LifetimeVsTc



FailureRate

Tuba LED MASTER InstantFit HF T5

Okres eksploatacji



Lumen Maintenance Diagram - MAS LEDtube HF 1200mm HE 16.5W 840 T5

Life Expectancy Diagram



Lumen Maintenance Diagram - MAS LEDtube HF 1200mm HE 16.5W 840 T5

