



# Tuba LED MASTER InstantFit HF T5



## Master LEDtube HF 1500mm HE 20W 840 T5

MASTER, LEDtube, T5, HF, 1500 mm, 20 W, 35W TL5 HE, 4000 K, 3000 lm, CRI 80, 60000 h

MASTER, LEDtube, T5, HF, 1500 mm, 20 W, LED alternative to 35W TL5 HE, 4000 K, 3000 lm, CRI 80, 60000 h, 150 lm/W, EEL D, G5, Szyba, 1500 mm, RGO, SDCM 6, PF 0.92, IP20

### Dane produktu

Informacje ogólne		Photobiological safety according to EN 62471	
Podstawa-nasadka	G5	RGO	
Nominalny okres eksploatacji	60 000 h	Eksploatacja i połączenie elektryczne	
Cykl Przelączania	50 000	Częstotliwość linii	30K to 100K Hz
Lighting Technology	LEDtube	Częstotliwość wejściowa	od 30 K do 100 K Hz
Wartość referencyjna pomiaru strumienia	Sphere	Zużycie energii	20 W
Okres gwarancji	5 lat	Prąd lampy (Max)	350 mA
Dane techniczne oświetlenia		Prąd lampy (Min)	150 mA
Kod barwy	840 [CCT of 4000K]	Czas uruchomienia (Nom)	0,5 s
Kąt rozsytu światła (Nom)	200 °	Czas rozświetlania do osiągnięcia 60% maksymalnego strumienia światła	0,5 s
Strumień Świetlny	3 000 lm	Współczynnik mocy (ułamek)	0.92
Oznaczenie koloru	Chłodny biały (CW)	Napięcie (Nom)	80-130 V
Skorelowana temperatura barwowa (Nom)	4000 K	LED alternative to fluorescent lamp power	35W TL5 HE
Skuteczność świetlna (znamionowa) (Nom)	150 lm/W	Prąd rozruchowy w sieci	-
Jednorodność barw	<6	Maks. lampa nr. na MCB B typ 10A - Sieć	-
Wskaźnik oddawania barw (CRI)	80	Maks. lampa nr. na MCB B typ 10A – statecznik EM - bez komp. Czapska.	-
LLMF At End Of Nominal Lifetime (Nom)	70 %		

## Tuba LED MASTER InstantFit HF T5

Maks. lampa nr. na MCB B typ 10A – statecznik EM - z komp. Czapka.	-
Maks. lampa nr. na MCB B typ 16A - Sieć	-
Maks. lampa nr. na MCB B typ 16A – statecznik EM - bez komp. Czapka.	-
Maks. lampa nr. na MCB B typ 16A – statecznik EM - z komp. Czapka.	-
Kompatybilność balastu	HF

### Temperatura

Maksymalna temperatura obudowy (Nom)	65 °C
--------------------------------------	-------

### Układy sterowania i ściemnianie

Z możliwością przyciemniania	Tak – Sprawdź zgodność statecznika
------------------------------	------------------------------------

### Mechanika i korpus

Wykończenie żarówki	Matowy
Materiał żarówki	Szyba
Kształt bańki	T5
Waga netto (szt.)	0,196 kg

### Certyfikaty i zastosowania

Klasa energooszczędności	D
Energooszczędny produkt	Tak

Oznaczenia Certyfikatów	Zgodność z normą RoHS Certyfikat KEMA Keur
Zużycie energii elektrycznej w kWh/1000 h	20 kWh
Numer rejestracji EPREL	1384138
Znak CE	Tak
Zgodność z normą UE RoHS	Tak
Zakres temperatury otoczenia	Od -20°C do 45°C

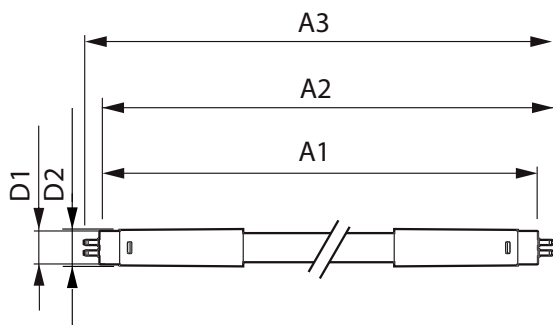
### Warunki dotyczące zastosowań

Technologia bezprzewodowa	Nie dotyczy
---------------------------	-------------

### Dane techniczne produktu

Nazwa produktu na zamówieniu	MAS LEDtube HF 1500mm HE 20W 840 T5
Pełna nazwa produktu	Master LEDtube HF 1500mm HE 20W 840 T5
Full EOC	871869674337900
Kod zamówienia	74337900
Materiał Nr (12NC)	929001391402
Numerator – Liczba sztuk w opakowaniu	1
EAN/UPC – Produkt/opakowanie	8718696743379
Numerator - Packs per outer box	10
EAN/UPC – Opakowanie	8718696743386

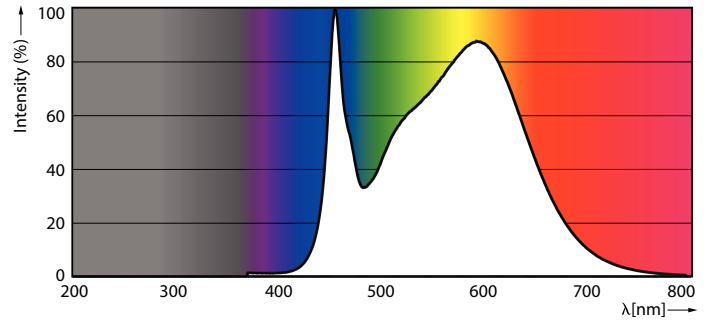
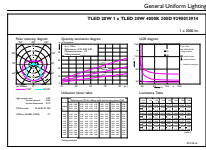
## Rysunki techniczne



Product	D1	D2	A1	A2	A3
MAS LEDtube HF 1500mm HE 20W 840 T5	15,5 mm	18,8 mm	1 449 mm	1 456,1 mm	1 463,2 mm

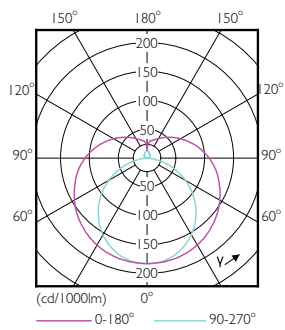
# Tuba LED MASTER InstantFit HF T5

## Dane fotometryczne



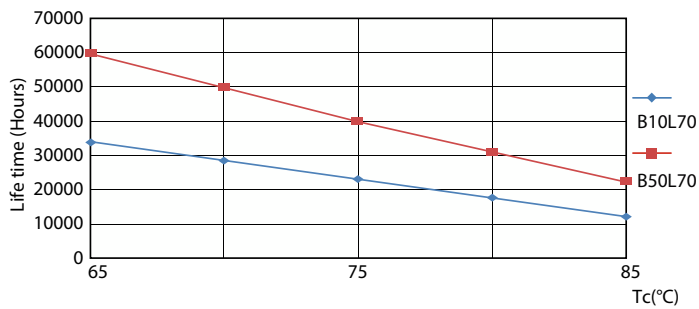
General uniform lighting - MAS LEDtube HF 1500mm HE 20W 840 T5

Spectral Power Distribution Colour - MAS LEDtube HF 1500mm HE 20W 840 T5

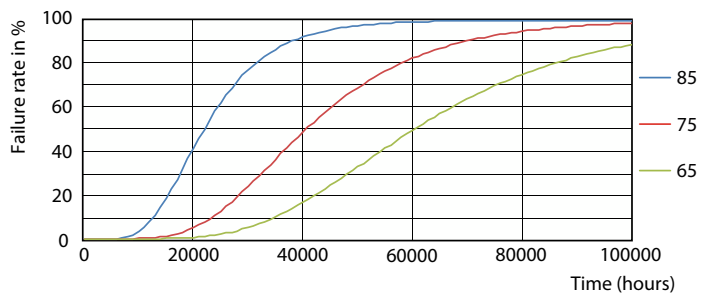


Light Distribution Diagram - MAS LEDtube HF 1500mm HE 20W 840 T5

## Okres eksploatacji



LifetimeVsTc



FailureRate

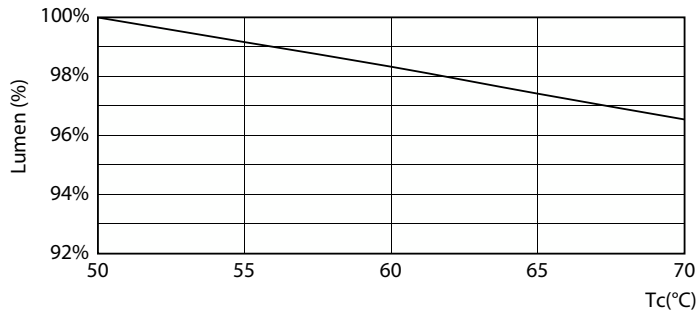
# Tuba LED MASTER InstantFit HF T5

## Okres eksploatacji



Lumen Maintenance Diagram - MAS LEDtube HF 1500mm HE 20W 840 T5

Life Expectancy Diagram



Lumen Maintenance Diagram - MAS LEDtube HF 1500mm HE 20W 840 T5

