



# Świetlówka CorePro LED Universal T8



## CorePro LEDtube UN 1200mm HO 18W840 T8

CorePro, LEDtube, T8, Uniwersalne, 1200 mm, 18 W, 36W TL-D, 4000 K, 2000 lm, CRI 80, 50000 h

CorePro, LEDtube, T8, Uniwersalne, 1200 mm, 18 W, LED alternative to 36W TL-D, 4000 K, 2000 lm, CRI 80, 50000 h, 111 lm/W, EEL E, G13, Szyba, 1200 mm, RG0, SDCM 6, PF 0.9, IP20, SVM 0.4, PstLM 1

### Dane produktu

Informacje ogólne		Photobiological safety according to EN 62471	
Podstawa-nasadka	G13	RG0	
Nominalny okres eksploatacji	50 000 h	Eksploatacja i połączenie elektryczne	
Cykl Przelączania	50 000	Częstotliwość linii	50 to 60 Hz
Lighting Technology	LEDtube	Częstotliwość wejściowa	50 do 60 Hz
Wartość referencyjna pomiaru strumienia	Sphere	Zużycie energii	18 W
Okres gwarancji	3 lata	Lamp Current (Nom)	100 mA
Dane techniczne oświetlenia		Czas uruchomienia (Nom)	0,5 s
Kod barwy	840 [CCT of 4000K]	Czas rozświetlania do osiągnięcia 60% maksymalnego strumienia światła	0.5 s
Kąt rozsyłu światła (Nom)	240 °	Współczynnik mocy (ułamek)	0.9
Strumień Świetlny	2 000 lm	Napięcie (Nom)	220-240 V
Oznaczenie koloru	Chłodny biały (CW)	LED alternative to fluorescent lamp power	36W TL-D
Skorelowana temperatura barwowa (Nom)	4000 K	Prąd rozruchowy w sieci	9.4
Skuteczność świetlna (znamionowa) (Nom)	111 lm/W	Maks. lampa nr. na MCB B typ 10A - Sieć	82
Jednorodność barw	<6	Maks. lampa nr. na MCB B typ 10A – statecznik EM bez komp. Czapska.	104
Wskaźnik oddawania barw (CRI)	80		
LLMF At End Of Nominal Lifetime (Nom)	70 %		

## Światłówka CorePro LED Universal T8

Maks. lampa nr. na MCB B typ 10A – statecznik EM z komp. Czapka.	19
Maks. lampa nr. na MCB B typ 16A - Sieć	131
Maks. lampa nr. na MCB B typ 16A – statecznik EM bez komp. Czapka.	166
Maks. lampa nr. na MCB B typ 16A – statecznik EM z komp. Czapka.	30
Kompatybilność balastu	Uniwersalne

### Temperatura

Maksymalna temperatura obudowy (Nom)	55 °C
--------------------------------------	-------

### Układy sterowania i ściemnianie

Z możliwością przyciemniania	Nie
------------------------------	-----

### Mechanika i korpus

Wykończenie żarówki	Matowy
Materiał żarówki	Szyba
Kształt bańki	T8
Waga netto (szt.)	0,215 kg

### Certyfikaty i zastosowania

Klasa energooszczędności	E
Energooszczędny produkt	Tak
Oznaczenia Certyfikatów	Zgodność z normą RoHS Znak CE Certyfikat KEMA Keur

Zużycie energii elektrycznej w kWh/1000 h	18 kWh
Numer rejestracji EPREL	1932578
Znak CE	Tak
Zgodność z normą UE RoHS	Tak
Wartość migotania (PstLM)	1
Wartość efektu stroboskopowego (SVM)	0,4
Zakres temperatury otoczenia	Od -20°C do +45°C

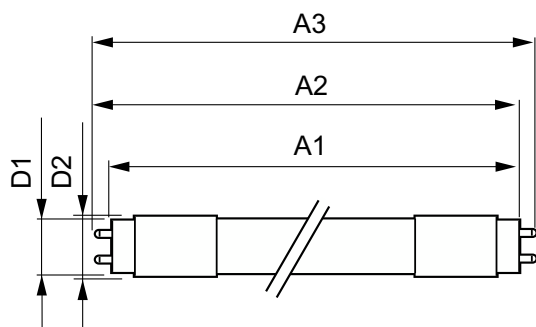
### Warunki dotyczące zastosowań

Technologia bezprzewodowa	Nie dotyczy
---------------------------	-------------

### Dane techniczne produktu

Nazwa produktu na zamówieniu	CorePro LEDtube UN 1200mm HO 18W840 T8
Pełna nazwa produktu	CorePro LEDtube UN 1200mm HO 18W840 T8
Full EOC	871869680168000
Kod zamówienia	80168000
Materiał Nr (12NC)	929001869302
Numerator – Liczba sztuk w opakowaniu	1
EAN/UPC – Produkt/opakowanie	8718696801680
Numerator - Packs per outer box	10
EAN/UPC – Opakowanie	8718696801697

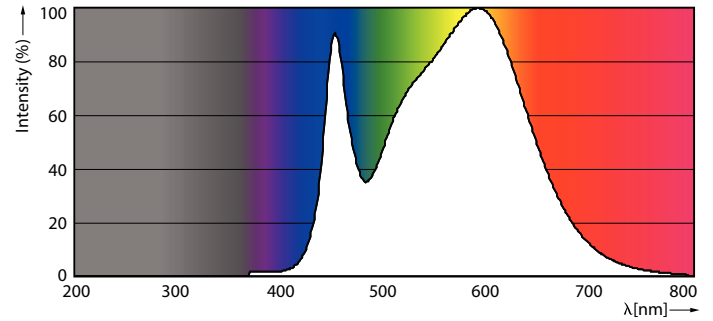
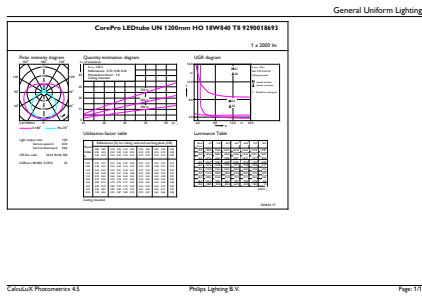
## Rysunki techniczne



Product	D1	D2	A1	A2	A3
CorePro LEDtube UN 1200mm HO 18W840 T8	27,9 mm	28 mm	1 199,4 mm	1 205,3 mm	1 213,6 mm

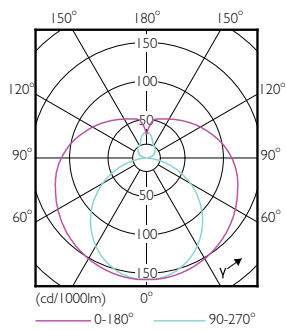
# Światłówka CorePro LED Universal T8

## Dane fotometryczne



General uniform lighting - CorePro LEDtube UN 1200mm HO 18W840 T8

Spectral Power Distribution Colour - CorePro LEDtube UN 1200mm HO 18W840 T8

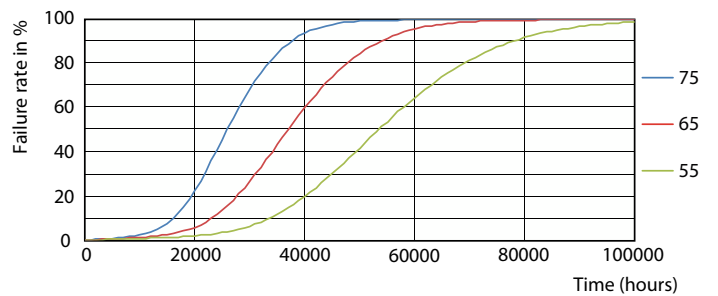


Light Distribution Diagram - CorePro LEDtube UN 1200mm HO 18W840 T8

## Okres eksploatacji



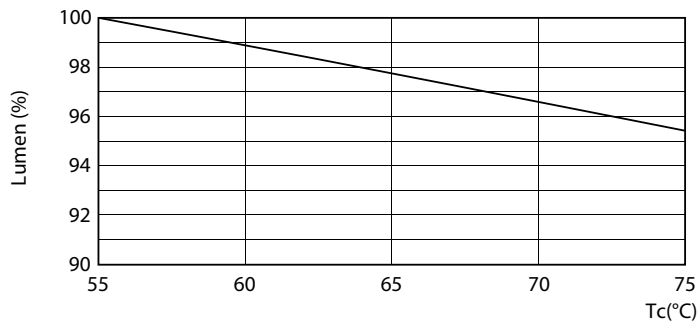
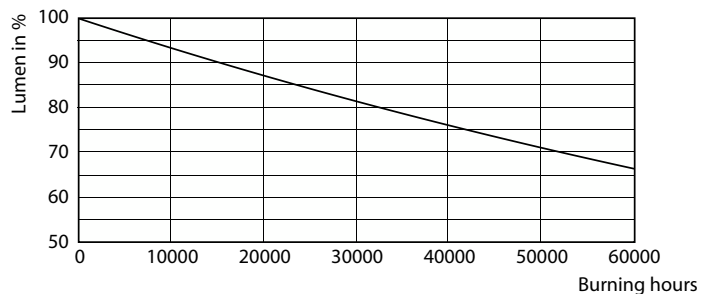
Life Expectancy Diagram



FailureRate

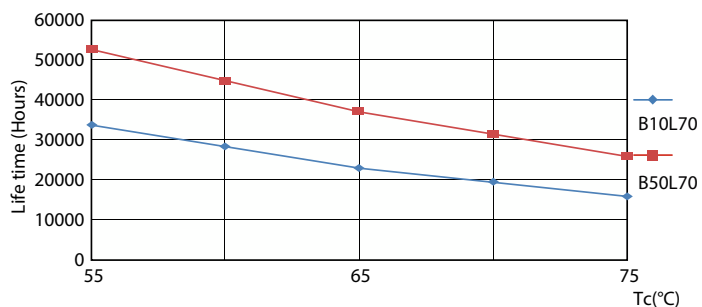
# Światłówka CorePro LED Universal T8

## Okres eksploatacji



Lumen Maintenance Diagram - CorePro LEDtube UN 1200mm HO 18W840 T8

Lumen Maintenance Diagram - CorePro LEDtube UN 1200mm HO 18W840 T8



LifetimeVsTc

