



# Świetlówka LED MASTER Value EM/ Mains T8



## MASTER LEDtube VLE 1500mm HO 20.5W 865 T8

MASTER Value, LEDtube, T8, EM/sieć, 1500 mm, 220-240 V, 20.5 W, 58W TL-D, 6500 K, 3100 lm, CRI 80, 60000 h

MASTER Value, LEDtube, T8, EM/sieć, 1500 mm, 220-240 V, 20.5 W, LED alternative to 58W TL-D, 6500 K, 3100 lm, CRI 80, 60000 h, 151 lm/W, EEL D, G13, Szyba, 1500 mm, RGO, SDCM 6, PF 0.9, IP20, SVM 0.4, PstLM 1

### Dane produktu

Informacje ogólne		Wskaźnik oddawania barw (CRI)	
Podstawa-nasadka	G13		80
Nominalny okres eksploatacji	60 000 h	LLMF At End Of Nominal Lifetime (Nom)	70 %
Cykl Przetaczania	200 000	Photobiological safety according to EN 62471	RGO
Lighting Technology	LEDtube	<b>Eksploracja i połączenie elektryczne</b>	
Wartość referencyjna pomiaru strumienia	Sphere	Częstotliwość linii	50 to 60 Hz
<b>Dane techniczne oświetlenia</b>		Częstotliwość wejściowa	50 do 60 Hz
Kod barwy	865 [CCT of 6500K]	Zużycie energii	20,5 W
Kąt rozsyłu światła (Nom)	190 °	Prąd lampy (Max)	97 mA
Strumień Świetlny	3 100 lm	Prąd lampy (Min)	89 mA
Oznaczenie koloru	Zimne światło dzienne	Czas uruchomienia (Nom)	0.5 s
Skorelowana temperatura barwowa (Nom)	6500 K	Czas rozświetlania do osiągnięcia 60% maksymalnego strumienia światła	0.5 s
Skuteczność świetlna (znamionowa) (Nom)	151 lm/W	Współczynnik mocy (ułamek)	0.9
Jednorodność barw	<6	Napięcie (Nom)	220-240 V

## Świelówka LED MASTER Value EM/Mains T8

LED alternative to fluorescent lamp power	58W TL-D
Prąd rozruchowy w sieci	8.2
Maks. lampa nr. na MCB B typ 10A - Sieć	75
Maks. lampa nr. na MCB B typ 10A – statecznik EM bez komp. Czapka.	75
Maks. lampa nr. na MCB B typ 10A – statecznik EM z komp. Czapka.	10
Maks. lampa nr. na MCB B typ 16A - Sieć	120
Maks. lampa nr. na MCB B typ 16A – statecznik EM bez komp. Czapka.	120
Maks. lampa nr. na MCB B typ 16A – statecznik EM z komp. Czapka.	16
Kompatybilność balastu	EM/sieć

### Temperatura

Maksymalna temperatura obudowy (Nom)	65 °C
--------------------------------------	-------

### Układy sterowania i ściemnianie

Z możliwością przyciemniania	Nie
------------------------------	-----

### Mechanika i korpus

Wykończenie żarówki	Matowy
Materiał żarówki	Szyba
Kształt bańki	T8
Waga netto (szt.)	0,270 kg

### Certyfikaty i zastosowania

Klasa energooszczędności	D
--------------------------	---

Energooszczędny produkt	Tak
Oznaczenia Certyfikatów	Zgodność z normą RoHS TUV Znak CE Certyfikat KEMA Keur
Zużycie energii elektrycznej w kWh/1000 h	21 kWh
Numer rejestracji EPREL	1095870
Znak CE	Tak
Zgodność z normą UE RoHS	Tak
Wartość migotania (PstLM)	1
Wartość efektu stroboskopowego (SVM)	0,4
Zakres temperatury otoczenia	Od -20°C do 45°C

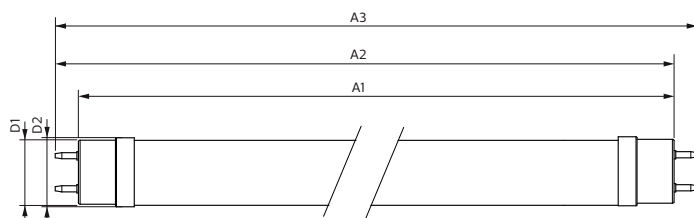
### Warunki dotyczące zastosowań

Technologia bezprzewodowa	Nie dotyczy
---------------------------	-------------

### Dane techniczne produktu

Nazwa produktu na zamówieniu	MAS LEDtube VLE 1500mm HO 20.5W 865 T8
Pełna nazwa produktu	MASTER LEDtube VLE 1500mm HO 20.5W 865 T8
Full EOC	871869964695000
Kod zamówienia	64695000
Materiał Nr (12NC)	929002021902
Numerator – Liczba sztuk w opakowaniu	1
EAN/UPC – Produkt/opakowanie	8718699646950
Numerator – Packs per outer box	10
EAN/UPC – Opakowanie	8718699646967

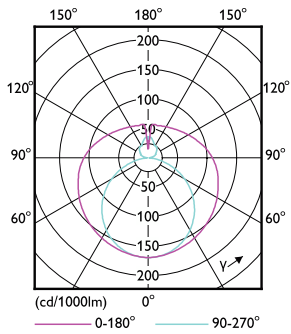
## Rysunki techniczne



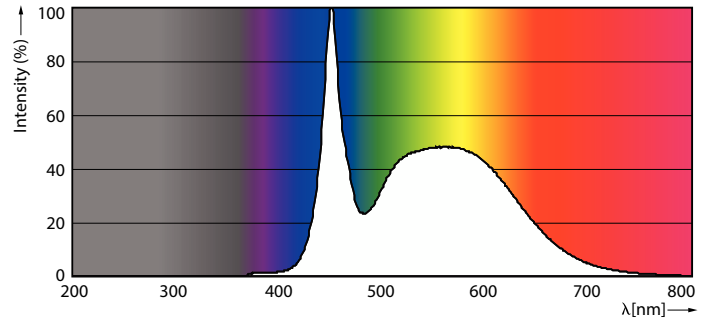
Product	D1	D2	A1	A2	A3
MAS LEDtube VLE 1500mm HO 20.5W 865 T8	25,8 mm	28 mm	1 498,7 mm	1 505,8 mm	1 512,9 mm

# Światłówka LED MASTER Value EM/Mains T8

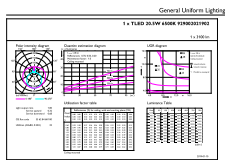
## Dane fotometryczne



Light Distribution Diagram - MAS LEDtube VLE 1500mm HO 20.5W 865 T8

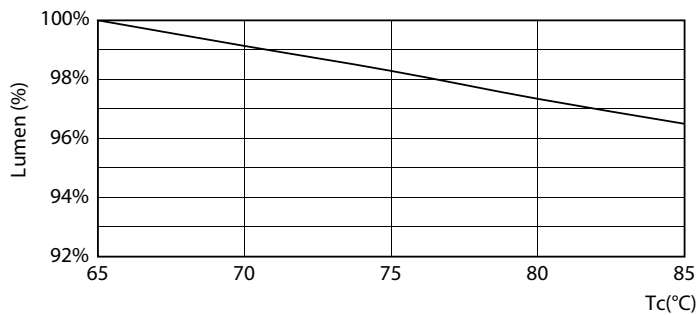


Spectral Power Distribution Colour - MAS LEDtube VLE 1500mm HO 20.5W 865 T8

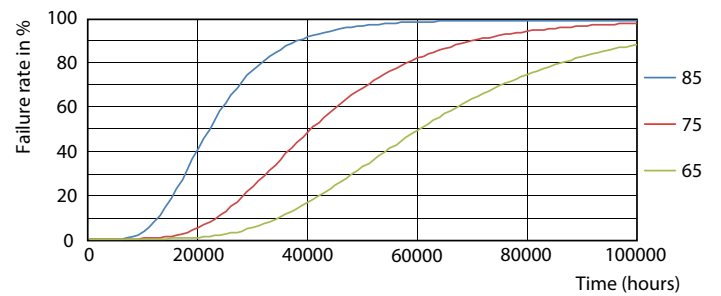


General uniform lighting - MAS LEDtube VLE 1500mm HO 20.5W 865 T8

## Okres eksploatacji



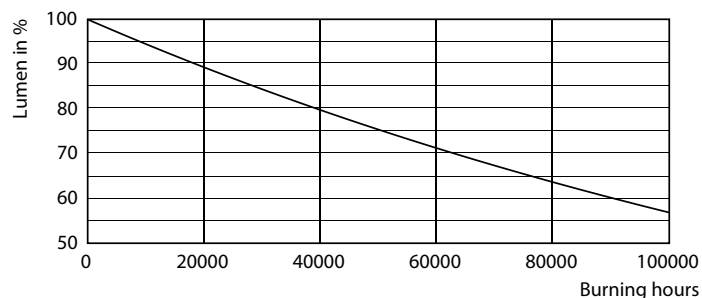
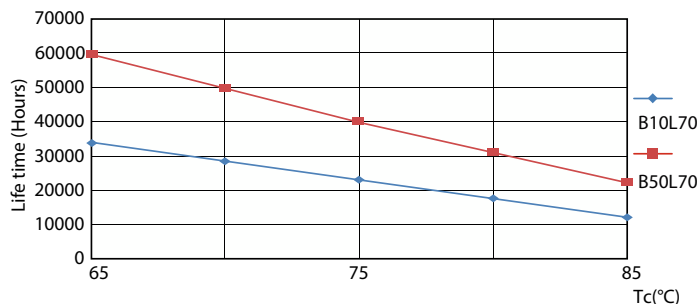
Lumen Maintenance Diagram - MAS LEDtube VLE 1500mm HO 20.5W 865 T8



FailureRate

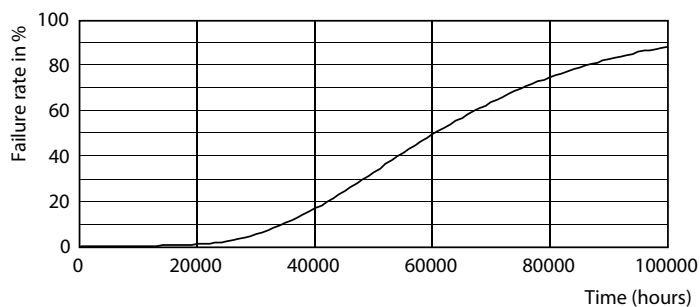
# Światłówka LED MASTER Value EM/Mains T8

## Okres eksploatacji



LifetimeVsTc

Lumen Maintenance Diagram - MAS LEDtube VLE 1500mm HO 20.5W 865 T8



Life Expectancy Diagram

