



Świetlówka LED MASTER Value EM/ Mains T8



MASTER LEDtube VLE 1500mm HO 20.5W 830 T8

MASTER Value, LEDtube, T8, EM/sieć, 1500 mm, 220-240 V, 20.5 W, 58W TL-D, 3000 K, 2900 lm, CRI 80, 60000 h

MASTER Value, LEDtube, T8, EM/sieć, 1500 mm, 220-240 V, 20.5 W, LED alternative to 58W TL-D, 3000 K, 2900 lm, CRI 80, 60000 h, 141.00 lm/W, EEL D, G13, Szyba, 1500 mm, RG0, SDCM 6, PF 0.9, IP20, SVM 0.4, PstLM 1

Dane produktu

Informacje ogólne		Wskaźnik oddawania barw (CRI)	
Podstawa-nasadka	G13		80
Nominalny okres eksploatacji	60 000 h	LLMF At End Of Nominal Lifetime (Nom)	70 %
Cykl Przetaczania	200 000	Photobiological safety according to EN 62471	RG0
Lighting Technology	LEDtube	Eksploracja i połączenie elektryczne	
Wartość referencyjna pomiaru strumienia	Sphere	Częstotliwość linii	50 to 60 Hz
Dane techniczne oświetlenia		Częstotliwość wejściowa	50 do 60 Hz
Kod barwy	830 [CCT of 3000K]	Zużycie energii	20,5 W
Kąt rozsyłu światła (Nom)	190 °	Prąd lampy (Max)	97 mA
Strumień Świetlny	2 900 lm	Prąd lampy (Min)	89 mA
Oznaczenie koloru	Biały (WH)	Czas uruchomienia (Nom)	0,5 s
Skorelowana temperatura barwowa (Nom)	3000 K	Czas rozświetlania do osiągnięcia 60% maksymalnego strumienia światła	0,5 s
Skuteczność świetlna (znamionowa) (Nom)	141,00 lm/W	Współczynnik mocy (ułamek)	0,9
Jednorodność barw	<6	Napięcie (Nom)	220-240 V

Świelówka LED MASTER Value EM/Mains T8

LED alternative to fluorescent lamp power	58W TL-D
Prąd rozruchowy w sieci	8.2
Maks. lampa nr. na MCB B typ 10A - Sieć	75
Maks. lampa nr. na MCB B typ 10A – statecznik EM bez komp. Czapka.	75
Maks. lampa nr. na MCB B typ 10A – statecznik EM z komp. Czapka.	10
Maks. lampa nr. na MCB B typ 16A - Sieć	120
Maks. lampa nr. na MCB B typ 16A – statecznik EM bez komp. Czapka.	120
Maks. lampa nr. na MCB B typ 16A – statecznik EM z komp. Czapka.	16
Kompatybilność balastu	EM/sieć

Temperatura

Maksymalna temperatura obudowy (Nom)	65 °C
--------------------------------------	-------

Układy sterowania i ściemnianie

Z możliwością przyciemniania	Nie
------------------------------	-----

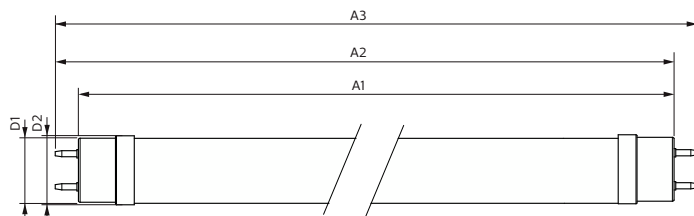
Mechanika i korpus

Wykończenie żarówki	Matowy
Materiał żarówki	Szyba
Kształt bańki	T8
Waga netto (szt.)	0,270 kg

Certyfikaty i zastosowania

Klasa energooszczędności	D
--------------------------	---

Rysunki techniczne



Energooszczędny produkt	Tak
Oznaczenia Certyfikatów	Zgodność z normą RoHS TUV Znak CE Certyfikat KEMA Keur
Zużycie energii elektrycznej w kWh/1000 h	21 kWh
Numer rejestracji EPREL	1095868
Znak CE	Tak
Zgodność z normą UE RoHS	Tak
Wartość migotania (PstLM)	1
Wartość efektu stroboskopowego (SVM)	0,4
Zakres temperatury otoczenia	Od -20°C do 45°C

Warunki dotyczące zastosowań

Technologia bezprzewodowa	Nie dotyczy
---------------------------	-------------

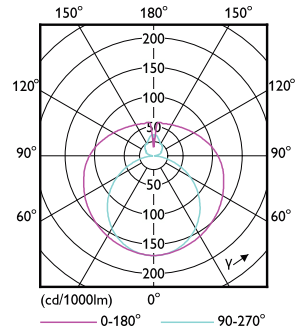
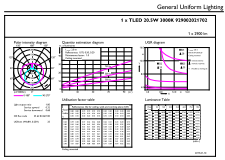
Dane techniczne produktu

Nazwa produktu na zamówieniu	MAS LEDtube VLE 1500mm HO 20.5W 830 T8
Pełna nazwa produktu	MASTER LEDtube VLE 1500mm HO 20.5W 830 T8
Full EOC	871869964691200
Kod zamówienia	64691200
Materiał Nr (12NC)	929002021702
Numerator – Liczba sztuk w opakowaniu	1
EAN/UPC – Produkt/opakowanie	8718699646912
Numerator – Packs per outer box	10
EAN/UPC – Opakowanie	8718699646929

Product	D1	D2	A1	A2	A3
MAS LEDtube VLE 1500mm HO 20.5W 830 T8	25,8 mm	28 mm	1 498,7 mm	1 505,8 mm	1 512,9 mm

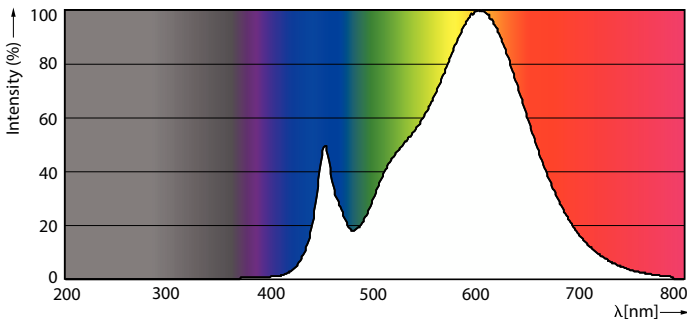
Światłówka LED MASTER Value EM/Mains T8

Dane fotometryczne



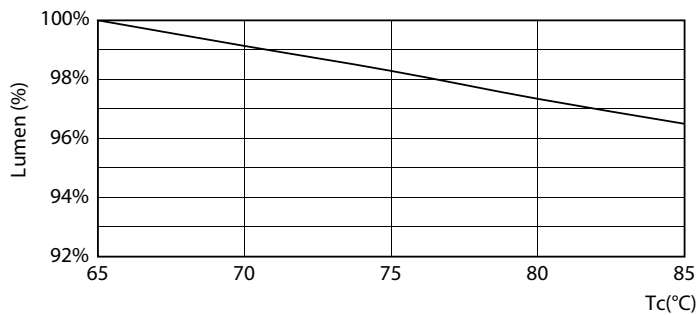
General uniform lighting - MAS LEDtube VLE 1500mm HO 20.5W 830 T8

Light Distribution Diagram - MAS LEDtube VLE 1500mm HO 20.5W 830 T8

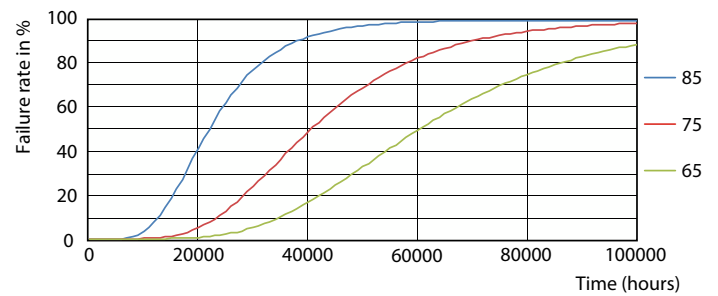


Spectral Power Distribution Colour - MAS LEDtube VLE 1500mm HO 20.5W 830 T8

Okres eksploatacji



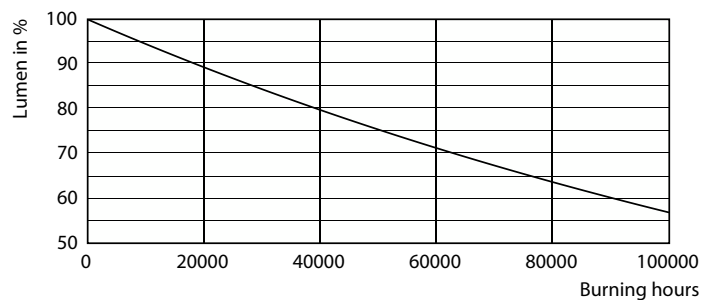
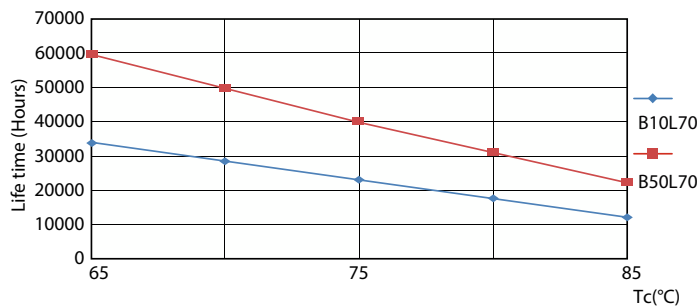
Lumen Maintenance Diagram - MAS LEDtube VLE 1500mm HO 20.5W 830 T8



FailureRate

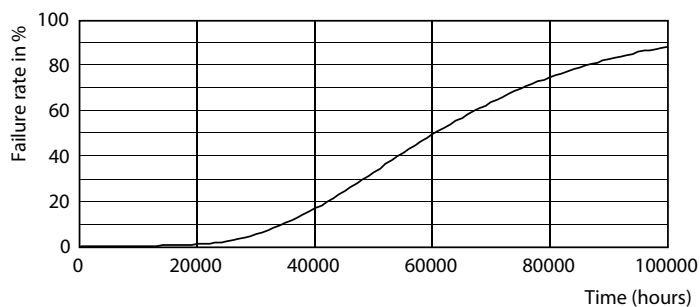
Światłówka LED MASTER Value EM/Mains T8

Okres eksploatacji



LifetimeVsTc

Lumen Maintenance Diagram - MAS LEDtube VLE 1500mm HO 20.5W 830 T8



Life Expectancy Diagram

