



# Świetlówka CorePro LED Universal T8



## CorePro LEDtube UN 600mm HO 8W865 T8

CorePro, LEDtube, T8, Uniwersalne, 600 mm, 8 W, 18W TL-D, 6500 K, 900 lm, CRI 80, 50000 h

CorePro, LEDtube, T8, Uniwersalne, 600 mm, 8 W, LED alternative to 18W TL-D, 6500 K, 900 lm, CRI 80, 50000 h, 112 lm/W, EEL E, G13, Szyba, 600 mm, RG0, SDCM 6, PF 0.9, IP20, SVM 0.4, PstLM 1

### Dane produktu

Informacje ogólne	
Podstawa-nasadka	G13
Nominalny okres eksploatacji	50 000 h
Cykl Przelączania	50 000
Lighting Technology	LEDtube
Wartość referencyjna pomiaru strumienia	Sphere
Okres gwarancji	3 lata
Dane techniczne oświetlenia	
Kod barwy	865 [CCT of 6500K]
Kąt rozsytu światła (Nom)	240 °
Strumień Świetlny	900 lm
Oznaczenie koloru	Zimne światło dzienne
Skorelowana temperatura barwowa (Nom)	6500 K
Skuteczność świetlna (znamionowa) (Nom)	112 lm/W
Jednorodność barw	<6
Wskaźnik oddawania barw (CRI)	80
LLMF At End Of Nominal Lifetime (Nom)	70 %

Photobiological safety according to EN 62471	RG0
Eksploatacja i połączenie elektryczne	
Częstotliwość linii	50 to 60 Hz
Częstotliwość wejściowa	50 do 60 Hz
Zużycie energii	8 W
Lamp Current (Nom)	40 mA
Czas uruchomienia (Nom)	0,5 s
Czas rozświetlania do osiągnięcia 60% maksymalnego strumienia światła	0.5 s
Współczynnik mocy (ułamek)	0.9
Napięcie (Nom)	220-240 V
LED alternative to fluorescent lamp power	18W TL-D
Prąd rozruchowy w sieci	4.4
Maks. lampa nr. na MCB B typ 10A - Sieć	176
Maks. lampa nr. na MCB B typ 10A – statecznik EM bez komp. Czapska.	242

## Światłówka CorePro LED Universal T8

Maks. lampa nr. na MCB B typ 10A – statecznik EM z komp. Czapka.	20
Maks. lampa nr. na MCB B typ 16A - Sieć	281
Maks. lampa nr. na MCB B typ 16A – statecznik EM bez komp. Czapka.	388
Maks. lampa nr. na MCB B typ 16A – statecznik EM z komp. Czapka.	35
Kompatybilność balastu	Uniwersalne

### Temperatura

Maksymalna temperatura obudowy (Nom)	45 °C
--------------------------------------	-------

### Układy sterowania i ściemnianie

Z możliwością przyciemniania	Nie
------------------------------	-----

### Mechanika i korpus

Wykończenie żarówki	Matowy
Materiał żarówki	Szyba
Kształt bańki	T8
Waga netto (szt.)	0,110 kg

### Certyfikaty i zastosowania

Klasa energooszczędności	E
Energooszczędny produkt	Tak
Oznaczenia Certyfikatów	Zgodność z normą RoHS Znak CE Certyfikat KEMA Keur

Zużycie energii elektrycznej w kWh/1000 h	8 kWh
Numer rejestracji EPREL	1936626
Znak CE	Tak
Zgodność z normą UE RoHS	Tak
Wartość migotania (PstLM)	1
Wartość efektu stroboskopowego (SVM)	0,4
Zakres temperatury otoczenia	Od -20°C do +45°C

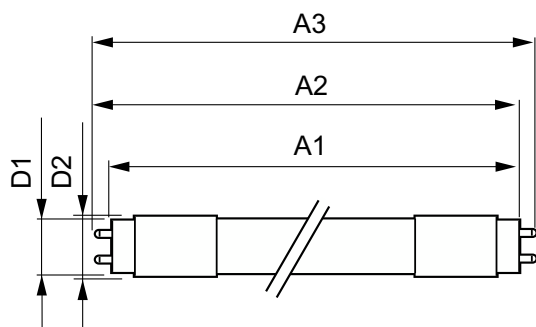
### Warunki dotyczące zastosowań

Technologia bezprzewodowa	Nie dotyczy
---------------------------	-------------

### Dane techniczne produktu

Nazwa produktu na zamówieniu	CorePro LEDtube UN 600mm HO 8W865 T8
Pełna nazwa produktu	CorePro LEDtube UN 600mm HO 8W865 T8
Full EOC	871869978281800
Kod zamówienia	78281800
Materiał Nr (12NC)	929002420002
Numerator – Liczba sztuk w opakowaniu	1
EAN/UPC – Produkt/opakowanie	8718699782818
Numerator – Packs per outer box	10
EAN/UPC – Opakowanie	8718699782825

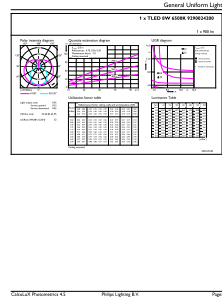
## Rysunki techniczne



Product	D1	D2	A1	A2	A3
CorePro LEDtube UN 600mm HO 8W865 T8	25,7 mm	28 mm	588,6 mm	595,7 mm	602,8 mm

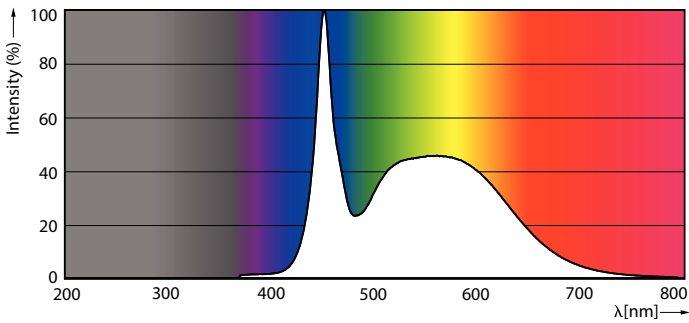
# Światłówka CorePro LED Universal T8

## Dane fotometryczne



Light Distribution Diagram - CorePro LEDtube UN 600mm HO 8W865 T8

General uniform lighting - CorePro LEDtube UN 600mm HO 8W865 T8

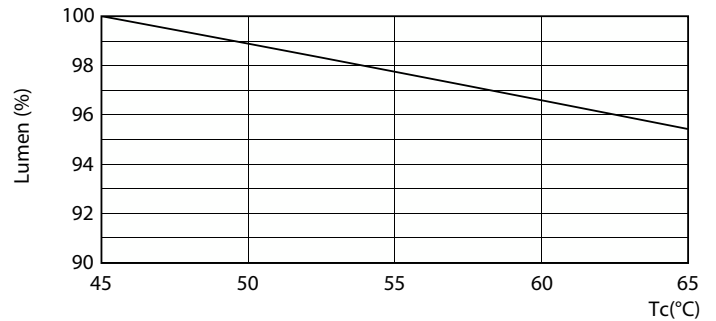


Spectral Power Distribution Colour - CorePro LEDtube UN 600mm HO 8W865 T8

## Okres eksploatacji



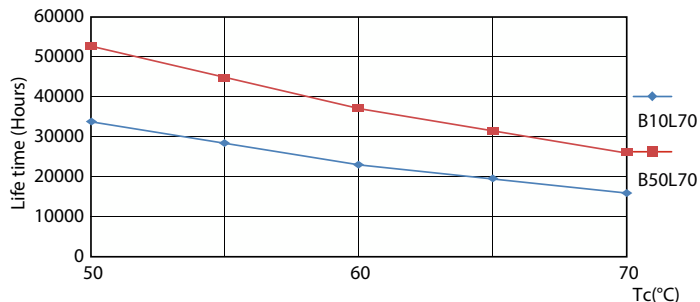
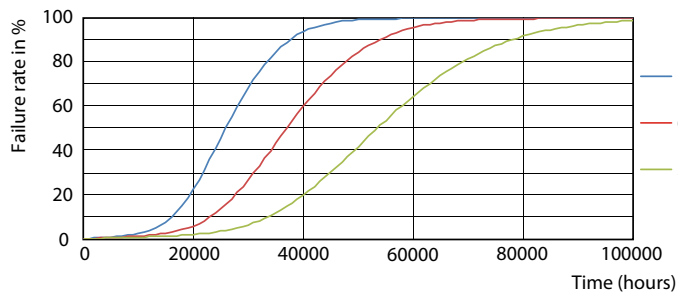
Life Expectancy Diagram



Lumen Maintenance Diagram - CorePro LEDtube UN 600mm HO 8W865 T8

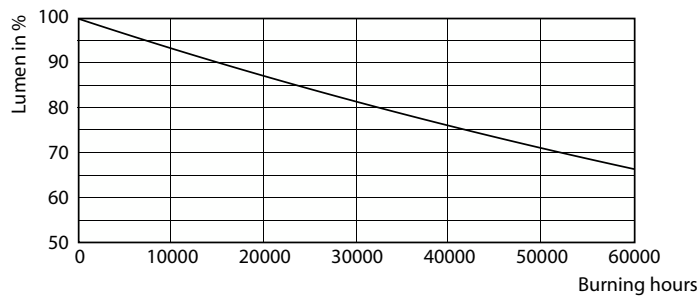
# Światłówka CorePro LED Universal T8

## Okres eksploatacji



FailureRate

LifetimeVsTc



Lumen Maintenance Diagram - CorePro LEDtube UN 600mm HO 8W865 T8

