



Świetlówka LED MASTER Value Universal T8



MAS LEDtube VLE UN 1200mm UO 15.5W840 T8

MASTER Value, LEDtube, T8, Uniwersalne, 1200 mm, 15.5 W,
36W TL-D, 4000 K, 2500 lm, CRI 80, 60000 h

MASTER Value, LEDtube, T8, Uniwersalne, 1200 mm, 15.5 W, LED alternative to 36W
TL-D, 4000 K, 2500 lm, CRI 80, 60000 h, 161 lm/W, EEL C, G13, Szyba, 1200 mm,
RGO, SDCM 6, PF 0.9, IP20, SVM 0.4, PstLM 1

Dane produktu

Informacje ogólne		Wskaźnik oddawania barw (CRI)	
Podstawa-nasadka	G13		80
Nominalny okres eksploatacji	60 000 h	LLMF At End Of Nominal Lifetime (Nom)	70 %
Cykl Przetaczania	50 000	Photobiological safety according to EN 62471	RGO
Lighting Technology	LEDtube	Eksplotacja i połączenie elektryczne	
Wartość referencyjna pomiaru strumienia	Sphere	Częstotliwość linii	50 to 60 Hz
Dane techniczne oświetlenia		Częstotliwość wejściowa	50 do 60 Hz
Kod barwy	840 [CCT of 4000K]	Zużycie energii	15,5 W
Kąt rozsyłu światła (Nom)	190 °	Lamp Current (Nom)	75 mA
Strumień Świetlny	2 500 lm	Czas uruchomienia (Nom)	0,5 s
Oznaczenie koloru	Chłodny biały (CW)	Czas rozświetlania do osiągnięcia 60% maksymalnego strumienia światła	0.5 s
Skorelowana temperatura barwowa (Nom)	4000 K	Współczynnik mocy (ułamek)	0.9
Skuteczność świetlna (znamionowa) (Nom)	161 lm/W	Napięcie (Nom)	220-240 V
Jednorodność barw	<6	LED alternative to fluorescent lamp power	36W TL-D

Światłówka LED MASTER Value Universal T8

Prąd rozruchowy w sieci	8.6
Maks. lampa nr. na MCB B typ 10A - Sieć	89
Maks. lampa nr. na MCB B typ 10A – statecznik EM bez komp. Czapka.	105
Maks. lampa nr. na MCB B typ 10A – statecznik EM z komp. Czapka.	19
Maks. lampa nr. na MCB B typ 16A - Sieć	143
Maks. lampa nr. na MCB B typ 16A – statecznik EM bez komp. Czapka.	168
Maks. lampa nr. na MCB B typ 16A – statecznik EM z komp. Czapka.	30
Kompatybilność balastu	Uniwersalne

Temperatura

Maksymalna temperatura obudowy (Nom)	50 °C
--------------------------------------	-------

Układy sterowania i ściemnianie

Z możliwością przyciemniania	Nie
------------------------------	-----

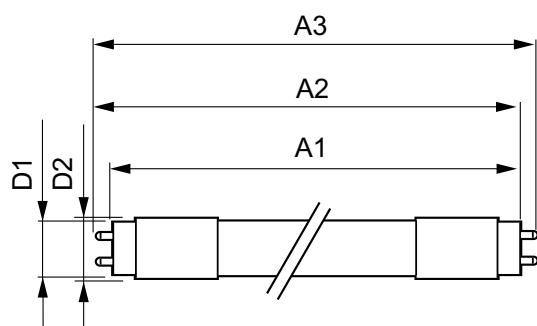
Mechanika i korpus

Wykończenie żarówki	Matowy
Materiał żarówki	Szyba
Kształt bańki	T8
Waga netto (szt.)	0.240 kg

Certyfikaty i zastosowania

Klasa energooszczędności	C
--------------------------	---

Rysunki techniczne



Energooszczędny produkt	Tak
Oznaczenia Certyfikatów	Zgodność z normą RoHS
Zużycie energii elektrycznej w kWh/1000 h	16 kWh
Numer rejestracji EPREL	2302854
Znak CE	Tak
Zgodność z normą UE RoHS	Tak
Wartość migotania (PstLM)	1
Wartość efektu stroboskopowego (SVM)	0,4
Zakres temperatury otoczenia	Od -20°C do +45°C

Warunki dotyczące zastosowań

Technologia bezprzewodowa	Nie dotyczy
---------------------------	-------------

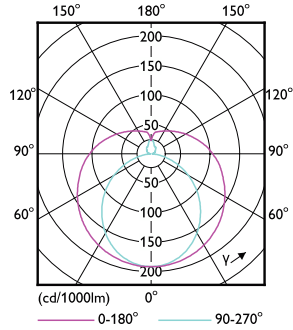
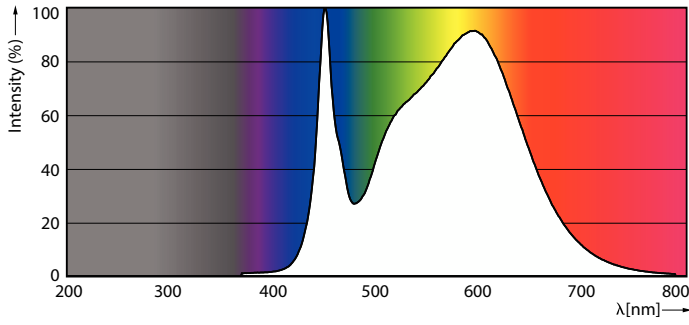
Dane techniczne produktu

Nazwa produktu na zamówieniu	MAS LEDtube VLE UN 1200mm UO 15.5W840 T8
Pełna nazwa produktu	MAS LEDtube VLE UN 1200mm UO 15.5W840 T8
Full EOC	871951431670600
Kod zamówienia	31670600
Materiał Nr (12NC)	929002997102
Numerator – Liczba sztuk w opakowaniu	1
EAN/UPC – Produkt/opakowanie	8719514316706
Numerator – Packs per outer box	10
EAN/UPC – Opakowanie	8719514316713

Product	D1	D2	A1	A2	A3
MAS LEDtube VLE UN 1200mm UO 15.5W840 T8	26 mm	28 mm	1 199 mm	1 205 mm	1 213 mm

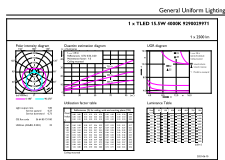
Światłówka LED MASTER Value Universal T8

Dane fotometryczne



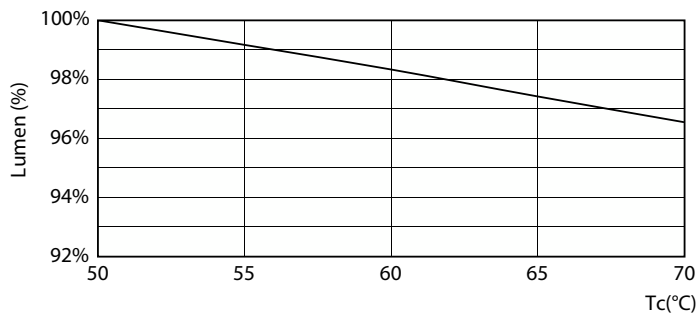
Spectral Power Distribution Colour - MAS LEDtube VLE UN 1200mm UO 15.5W840 T8

Light Distribution Diagram - MAS LEDtube VLE UN 1200mm UO 15.5W840 T8

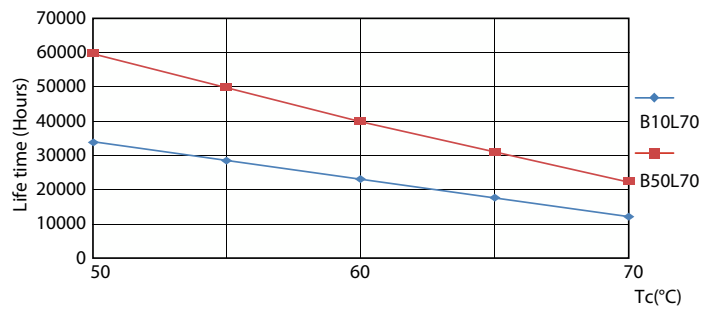


General uniform lighting - MAS LEDtube VLE UN 1200mm UO 15.5W840 T8

Okres eksploatacji



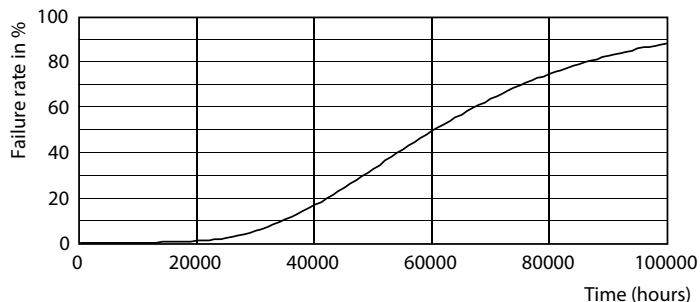
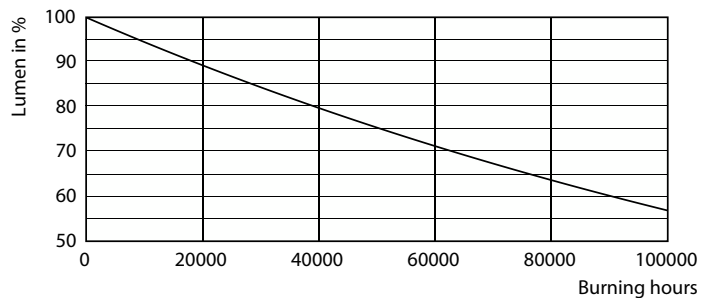
Lumen Maintenance Diagram - MAS LEDtube VLE UN 1200mm UO 15.5W840 T8



LEDtube 60K 5070 LifetimeVsTc-LED

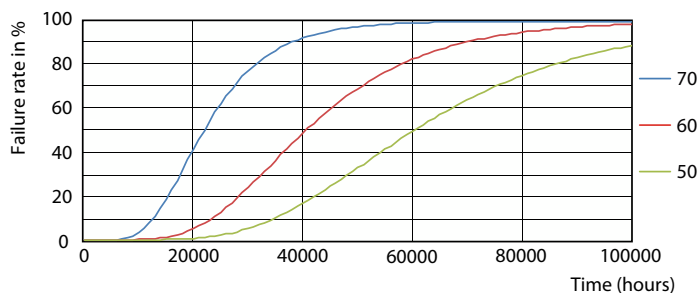
Światłówka LED MASTER Value Universal T8

Okres eksploatacji



Lumen Maintenance Diagram - MAS LEDtube VLE UN 1200mm UO 15.5W840 T8

Life Expectancy Diagram



LEDtube 60K 5070 FailureRate-LED

