



# Świetlówka LED MASTER Value Universal T8



## MAS LEDtube VLE UN 1200mm UO 15.5W865 T8

MASTER Value, LEDtube, T8, Uniwersalne, 1200 mm, 15.5 W,  
36W TL-D, 6500 K, 2500 lm, CRI 80, 60000 h

MASTER Value, LEDtube, T8, Uniwersalne, 1200 mm, 15.5 W, LED alternative to 36W  
TL-D, 6500 K, 2500 lm, CRI 80, 60000 h, 161 lm/W, EEL C, G13, Szyba, 1200 mm,  
RGO, SDCM 6, PF 0.9, IP20, SVM 0.4, PstLM 1

### Dane produktu

Informacje ogólne		Wskaźnik oddawania barw (CRI)	
Podstawa-nasadka	G13		80
Nominalny okres eksploatacji	60 000 h	LLMF At End Of Nominal Lifetime (Nom)	70 %
Cykl Przetaczania	50 000	Photobiological safety according to EN 62471	RGO
Lighting Technology	LEDtube	<b>Eksploracja i połączenie elektryczne</b>	
Wartość referencyjna pomiaru strumienia	Sphere	Częstotliwość linii	50 to 60 Hz
<b>Dane techniczne oświetlenia</b>		Częstotliwość wejściowa	50 do 60 Hz
Kod barwy	865 [CCT of 6500K]	Zużycie energii	15,5 W
Kąt rozsyłu światła (Nom)	190 °	Lamp Current (Nom)	75 mA
Strumień Świetlny	2 500 lm	Czas uruchomienia (Nom)	0,5 s
Oznaczenie koloru	Zimne światło dzienne	Czas rozświetlania do osiągnięcia 60% maksymalnego strumienia światła	0.5 s
Skorelowana temperatura barwowa (Nom)	6500 K	Współczynnik mocy (ułamek)	0.9
Skuteczność świetlna (znamionowa) (Nom)	161 lm/W	Napięcie (Nom)	220-240 V
Jednorodność barw	<6	LED alternative to fluorescent lamp power	36W TL-D

## Światłówka LED MASTER Value Universal T8

Prąd rozruchowy w sieci	8,6
Maks. lampa nr. na MCB B typ 10A - Sieć	89
Maks. lampa nr. na MCB B typ 10A – statecznik EM bez komp. Czapka.	105
Maks. lampa nr. na MCB B typ 10A – statecznik EM z komp. Czapka.	19
Maks. lampa nr. na MCB B typ 16A - Sieć	143
Maks. lampa nr. na MCB B typ 16A – statecznik EM bez komp. Czapka.	168
Maks. lampa nr. na MCB B typ 16A – statecznik EM z komp. Czapka.	30
Kompatybilność balastu	Uniwersalne

### Temperatura

Maksymalna temperatura obudowy (Nom)	50 °C
--------------------------------------	-------

### Układy sterowania i ściemnianie

Z możliwością przyciemniania	Nie
------------------------------	-----

### Mechanika i korpus

Wykończenie żarówki	Matowy
Materiał żarówki	Szyba
Kształt bańki	T8
Waga netto (szt.)	0,240 kg

### Certyfikaty i zastosowania

Klasa energooszczędności	C
--------------------------	---

Energooszczędny produkt	Tak
Oznaczenia Certyfikatów	Zgodność z normą RoHS
Zużycie energii elektrycznej w kWh/1000 h	16 kWh
Numer rejestracji EPREL	2302855
Znak CE	Tak
Zgodność z normą UE RoHS	Tak
Wartość migotania (PstLM)	1
Wartość efektu stroboskopowego (SVM)	0,4
Zakres temperatury otoczenia	Od -20°C do +45°C

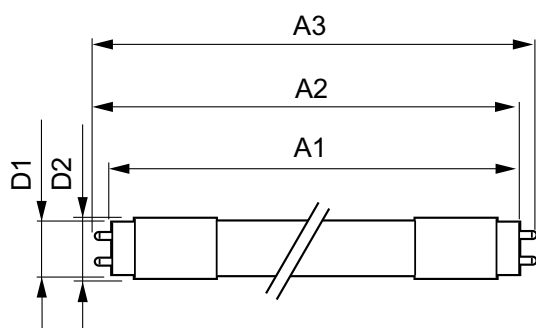
### Warunki dotyczące zastosowań

Technologia bezprzewodowa	Nie dotyczy
---------------------------	-------------

### Dane techniczne produktu

Nazwa produktu na zamówieniu	MAS LEDtube VLE UN 1200mm UO 15.5W865 T8
Pełna nazwa produktu	MAS LEDtube VLE UN 1200mm UO 15.5W865 T8
Full EOC	871951431672000
Kod zamówienia	31672000
Materiał Nr (12NC)	929002997202
Numerator – Liczba sztuk w opakowaniu	1
EAN/UPC – Produkt/opakowanie	8719514316720
Numerator – Packs per outer box	10
EAN/UPC – Opakowanie	8719514316737

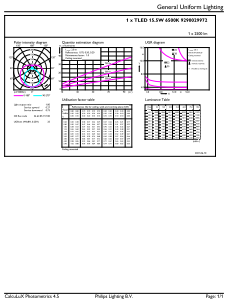
## Rysunki techniczne



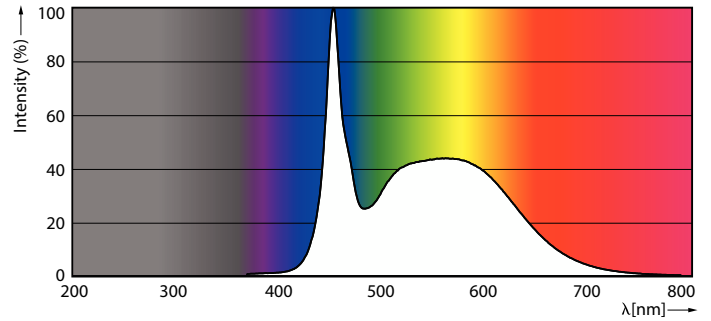
Product	D1	D2	A1	A2	A3
MAS LEDtube VLE UN 1200mm UO 15.5W865 T8	26 mm	28 mm	1 199 mm	1 205 mm	1 213 mm

# Światłówka LED MASTER Value Universal T8

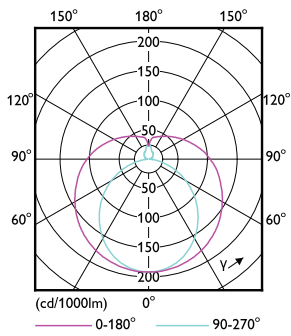
## Dane fotometryczne



General uniform lighting - MAS LEDtube VLE UN 1200mm UO 15.5W865 T8

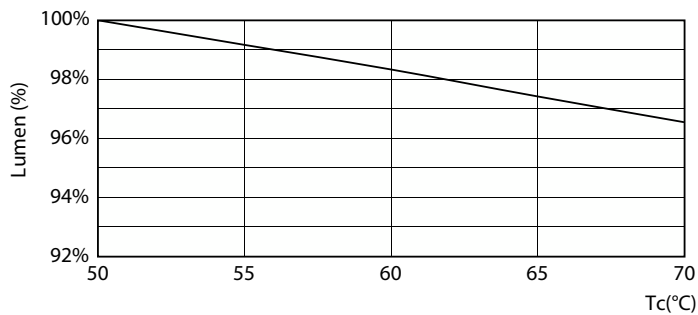


Spectral Power Distribution Colour - MAS LEDtube VLE UN 1200mm UO 15.5W865 T8

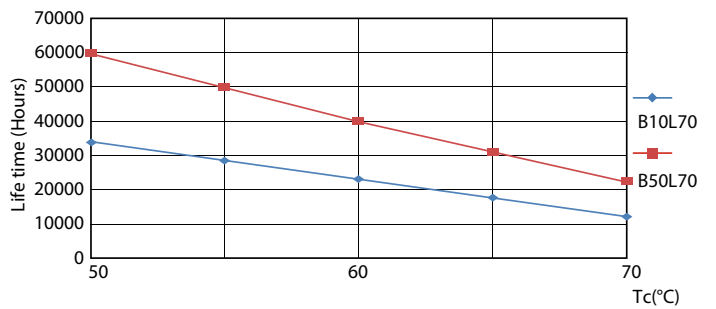


Light Distribution Diagram - MAS LEDtube VLE UN 1200mm UO 15.5W865 T8

## Okres eksploatacji



Lumen Maintenance Diagram - MAS LEDtube VLE UN 1200mm UO 15.5W865 T8



LEDtube 60K 5070 LifetimeVsTc-LED

# Światłówka LED MASTER Value Universal T8

## Okres eksploatacji



Lumen Maintenance Diagram - MAS LEDtube VLE UN 1200mm UO 15.5W865 T8

Life Expectancy Diagram



LEDtube 60K 5070 FailureRate-LED

