



Tuba LED MASTER, sieć zasilająca T5



MASTER LEDtube 1200mm HE 16.5W 830 T5 EU

MASTER, LEDtube, T5, Sieć zasilająca, 1200 mm, 16.5 W, 28W TL5 HE, 3000 K, 2300 lm, CRI 80, 60000 h

MASTER, LEDtube, T5, Sieć zasilająca, 1200 mm, 16.5 W, LED alternative to 28W TL5 HE, 3000 K, 2300 lm, CRI 80, 60000 h, 139 lm/W, EEL D, G5, Szyba, 1200 mm, RGO, SDCM 6, PF 0.9, IP20, SVM 0.4, PstLM 1

Dane produktu

Informacje ogólne	
Podstawa-nasadka	G5
Nominalny okres eksploatacji	60 000 h
Cykl Przelączania	200 000
Lighting Technology	LEDtube
Wartość referencyjna pomiaru strumienia	Sphere
Okres gwarancji	5 lat
Dane techniczne oświetlenia	
Kod barwy	830 [CCT of 3000K]
Kąt rozsytu światła (Nom)	200 °
Strumień Świetlny	2 300 lm
Oznaczenie koloru	Biały (WH)
Skorelowana temperatura barwowa (Nom)	3000 K
Skuteczność świetlna (znamionowa) (Nom)	139 lm/W
Jednorodność barw	<6
Wskaźnik oddawania barw (CRI)	80
LLMF At End Of Nominal Lifetime (Nom)	70 %

Photobiological safety according to EN 62471	RGO
Eksploatacja i połączenie elektryczne	
Częstotliwość linii	50 to 60 Hz
Częstotliwość wejściowa	50 do 60 Hz
Zużycie energii	16,5 W
Lamp Current (Nom)	85 mA
Czas uruchomienia (Nom)	0,5 s
Czas rozświetlania do osiągnięcia 60% maksymalnego strumienia światła	0.5 s
Współczynnik mocy (ułamek)	0.9
Napięcie (Nom)	220-240 V
LED alternative to fluorescent lamp power	28W TL5 HE
Prąd rozruchowy w sieci	7
Maks. lampa nr. na MCB B typ 10A - Sieć	76
Maks. lampa nr. na MCB B typ 10A - statecznik EM bez komp. Czapka.	-

Tuba LED MASTER, sieć zasilająca T5

Maks. lampa nr. na MCB B typ 10A – statecznik EM z - komp. Czapka.	
Maks. lampa nr. na MCB B typ 16A - Sieć	121
Maks. lampa nr. na MCB B typ 16A – statecznik EM z - bez komp. Czapka.	
Maks. lampa nr. na MCB B typ 16A – statecznik EM z - komp. Czapka.	
Kompatybilność balastu	Sieć zasilająca

Temperatura

Maksymalna temperatura obudowy (Nom)	55 °C
--------------------------------------	-------

Układy sterowania i ściemnianie

Z możliwością przyciemniania	Nie
------------------------------	-----

Mechanika i korpus

Wykończenie żarówki	Matowy
Materiał żarówki	Szyba
Kształt bańki	T5
Waga netto (szt.)	0,215 kg

Certyfikaty i zastosowania

Klasa energooszczędności	D
Energooszczędny produkt	Tak
Oznaczenia Certyfikatów	Zgodność z normą RoHS Znak CE Certyfikat KEMA Keur

Zużycie energii elektrycznej w kWh/1000 h	17 kWh
Numer rejestracji EPREL	1476410
Znak CE	Tak
Zgodność z normą UE RoHS	Tak
Wartość migotania (PstLM)	1
Wartość efektu stroboskopowego (SVM)	0,4
Zakres temperatury otoczenia	Od -20°C do +45°C

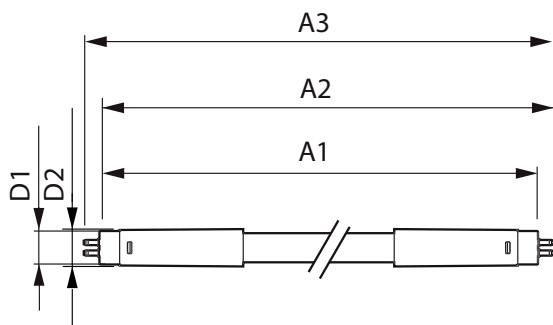
Warunki dotyczące zastosowań

Technologia bezprzewodowa	Nie dotyczy
---------------------------	-------------

Dane techniczne produktu

Nazwa produktu na zamówieniu	MAS LEDtube 1200mm HE 16.5W 830 T5 EU
Pełna nazwa produktu	MASTER LEDtube 1200mm HE 16.5W 830 T5 EU
Full EOC	871951433431100
Kod zamówienia	33431100
Materiał Nr (12NC)	9290030444402
Numerator – Liczba sztuk w opakowaniu	1
EAN/UPC – Produkt/opakowanie	8719514334311
Numerator – Packs per outer box	10
EAN/UPC – Opakowanie	8719514334328

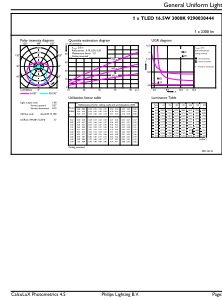
Rysunki techniczne



Product	D1	D2	A1	A2	A3
MAS LEDtube 1200mm HE 16.5W 830 T5 EU	15,7 mm	19 mm	1149 mm	1156,1 mm	1163,2 mm

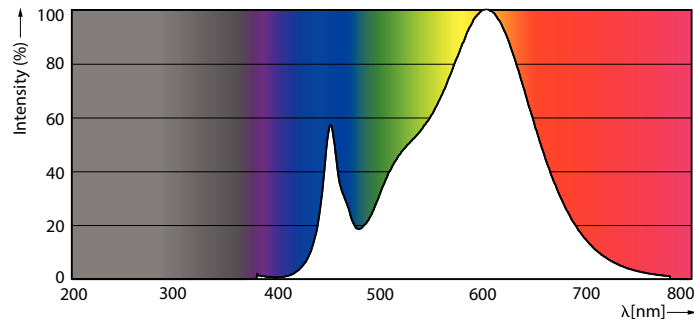
Tuba LED MASTER, sieć zasilająca T5

Dane fotometryczne



Light Distribution Diagram - MAS LEDtube 1200mm HE 16.5W 830 T5 EU

General uniform lighting - MAS LEDtube 1200mm HE 16.5W 830 T5 EU

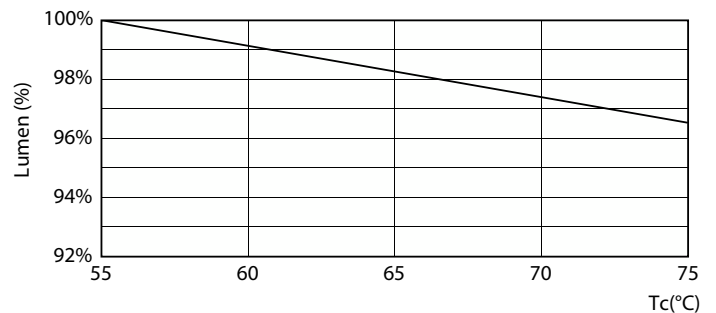


Spectral Power Distribution Colour - MAS LEDtube 1200mm HE 16.5W 830 T5 EU

Okres eksploatacji



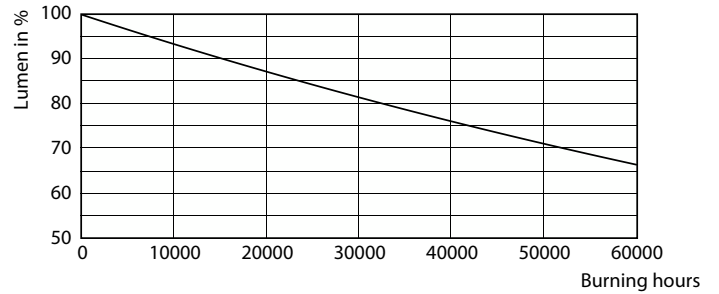
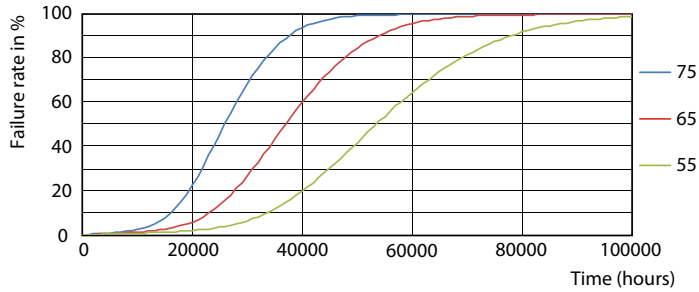
Life Expectancy Diagram



Lumen Maintenance Diagram - MAS LEDtube 1200mm HE 16.5W 830 T5 EU

Tuba LED MASTER, sieć zasilająca T5

Okres eksploatacji



FailureRate

Lumen Maintenance Diagram - MAS LEDtube 1200mm HE 16.5W 830 T5 EU



LifetimeVsTc

